

■ 岩本町ツインビル



建物概要

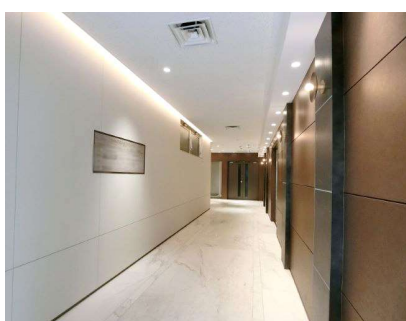
- 所在地：東京都千代田区岩本町2丁目5番12号
- 交通：岩本町駅 徒歩3分 秋葉原駅 徒歩7分
- 構造：鉄骨鉄筋コンクリート造陸屋根9階建
- 規模：地上9階
- 延床面積：3290.36㎡(995.33坪)
- 基準階面積：364.42㎡(110.23坪)
- 竣工：1986年9月
- 施工会社：清水建設㈱
- 床荷重：300kg/㎡(躯体)

設備概要

- 使用時間：制限なし(カードにより24時間入退出可能)
- 正面玄関：平日 7:00~19:00開扉
- 使用時間：制限なし(カードにより24時間入退出可能)
- 正面玄関：平日 7:00~19:00開扉
土・日・祝日 閉鎖
(上記時間外・閉鎖日は通用口より入館可)
- 警備：機械警備
- 空調：個別空調
- エレベータ：乗用 2基
- フロア：タイルカーペット敷、OAフロア(50mm)
- 光ケーブル：ビル本体へ引込みあり
- 駐車場：機械式4台
- 天井高：2,450mm

☆お薦めポイント

- ・2020年共用部リニューアル工実施
(正面外観・エントランス、各階エレベーターホール等)
- ・2023年外壁改修工実施済み



国土交通大臣(1)第9955号

※物件概要について、記載事項と異なる場合は現状を優先させていただきます。

■ 岩本町ツインビル

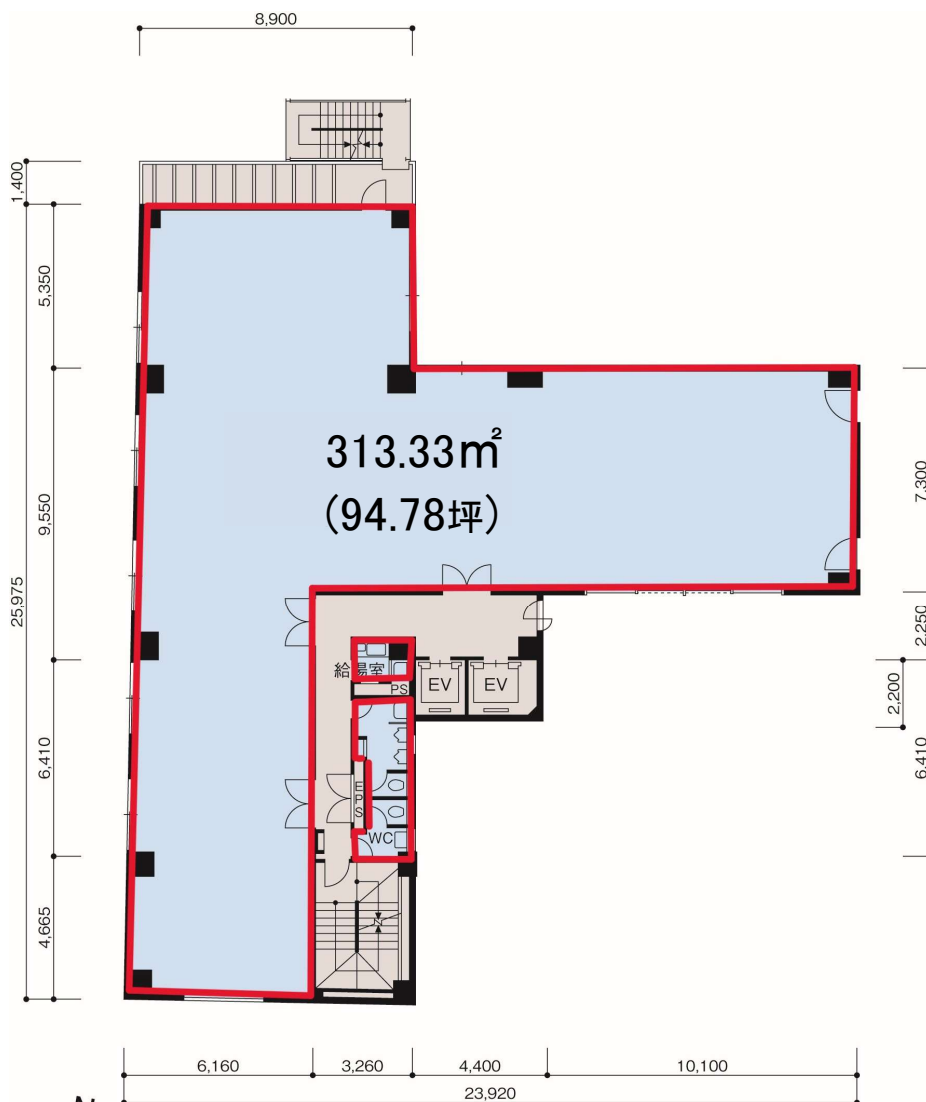
募集条件

階	賃貸借面積	賃料(共益費込) (坪単価)	敷金	入居可能時期	備考
5階	313.33㎡	相談	12ヶ月	2024年6月6日	
	94.78坪				

●他消費税、電気・水道・空調使用料、清掃費等

平面図

■ 5階



岩本町ツインビル

5階平面図



⇐ VR内見はこちらから（画像は3階、4階です）

スマートフォン・タブレット・PCからパノラマ写真をご覧ください。

※物件概要について、記載事項と異なる場合は現状を優先させていただきます

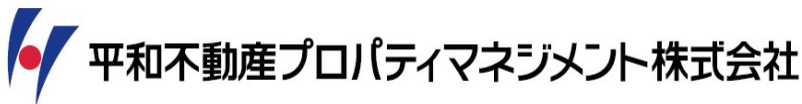
■ 岩本町ツインビル

レイアウト図



国土交通大臣(1)第9955号

※物件概要について、記載事項と異なる場合は現状を優先させていただきます



〒103-0026 東京都中央区日本橋兜町6-7 取引態様/貸主

お問い合わせ
事業二部

TEL: 03-3666-0324