

H F 名古屋錦ビルディング

平和不動産プロパティマネジメント株式会社
名古屋支店 〒460-0008 名古屋市中区栄3-3-21 取引様態/貸主



建物概要

建物名称	H F 名古屋錦ビルディング
所在地	愛知県名古屋市中区錦一丁目7番34号
最寄駅	名古屋市営地下鉄東山線・鶴舞線「伏見」駅 徒歩7分 桜通線「丸の内」駅 徒歩9分
竣工年月	1991年9月
規模	地上9階
構造	鉄骨鉄筋コンクリート造
延床面積	4,590.29㎡
天井高	2,450mm + OAフロア50mm
施工会社	鴻池組

設備概要

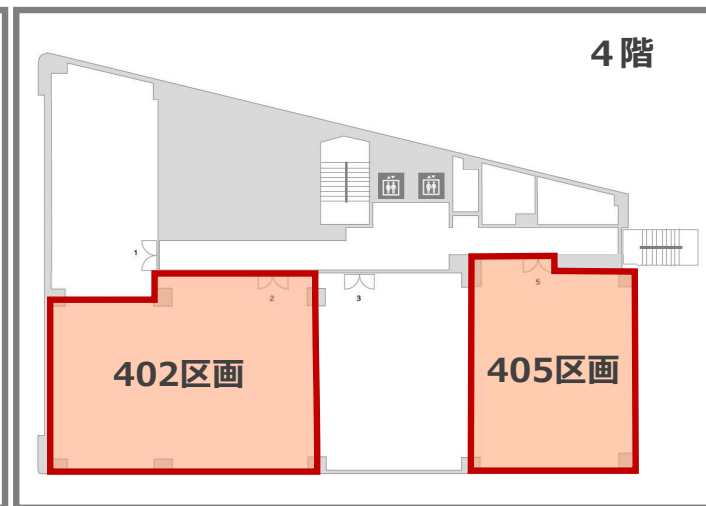
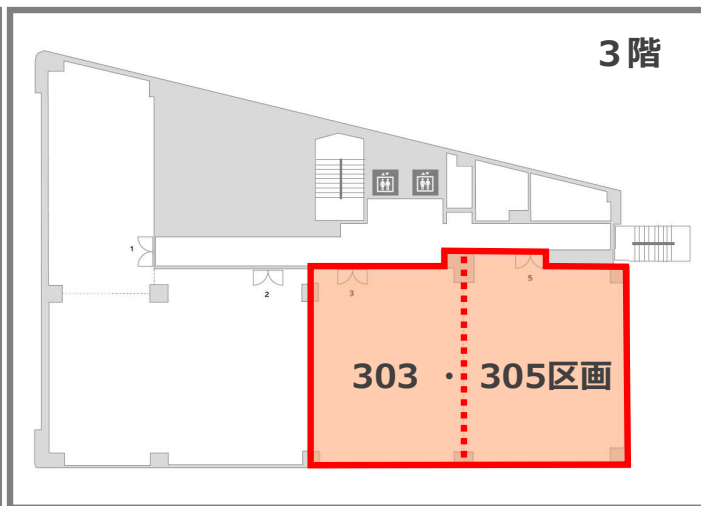
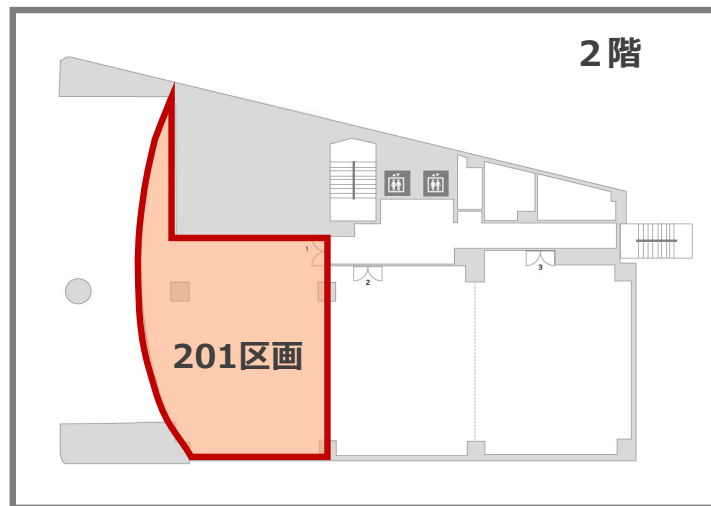
使用時間	制限なし (セキュリティカードにて24時間入退出可能)
正面玄関	月曜日～土曜日・祝日 6:00～20:00 開扉 日曜日 10:00～18:30 開扉
警備	機械警備
空調	個別空調
エレベータ	2基
光ケーブル	ビル本体へ引き込み済み
駐車場	機械式30台・平面駐車場 (全長5,200mm 全幅1,950mm 全高1,550mm 重量1,800kg)



募集概要

平和不動産プロパティマネジメント株式会社
名古屋支店 〒460-0008 名古屋市中区栄3-3-21 取引様態/貸主

階	区画	賃貸面積	賃料	敷金	入居可能時期
2階	201	138.55㎡ (41.91坪)	相談	10ヵ月	即
3階	303 305	192.08㎡ (58.10坪)	相談	10ヵ月	即 ※分割可 (工事期間有) 303 : 91.18㎡ (27.58坪) 305 : 100.90㎡ (30.52坪)
4階	402	154.51㎡ (46.73坪)	相談	10ヵ月	即
4階	405	100.90㎡ (30.52坪)	相談	10ヵ月	2024年10月1日



※平面図は現況を優先致します。

- ・共用部リニューアル工事済み。(2024年3月末完工)
- ・複数路線から徒歩圏内。
- ・入居者専用の喫煙室完備。
- ・敷地内駐車場あり。

【お問い合わせ窓口】
平和不動産プロパティマネジメント株式会社
TEL : 052-262-0162
担当 : 山本・佐藤