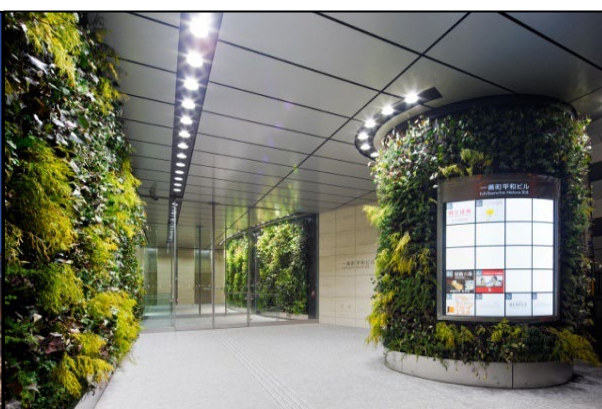


■ 一番町平和ビル



【環境配慮】 LED照明・照度センサー付照明・高効率空調機・Low-Eペアガラス・1階エントランス壁面緑化 制震オイルダンパー設置

建物概要

- 所在地：仙台市青葉区一番町3-6-1
- 交通：市営地下鉄南北線「広瀬通」駅徒歩2分
：市営地下鉄東西線「青葉通一番町」駅徒歩4分
：JR「仙台」駅徒歩9分
- 構造：鉄骨造
- 規模：地上10階
- 延床面積：11,079.43㎡ (3,351.52坪)
- 竣工：2012年1月
- 天井高：2,800mm
- 施工会社：大成建設(株)
- 設計会社：(株)三菱地所設計
- 床荷重：500kg/㎡

設備概要

- 使用時間：制限なし(カードにより24時間入退出可能)
- 正面玄関：全日：7:30~21:30開扉
- 警備：有人(7:30~22:00)および機械警備
- 空調：個別空調・冷暖フリー
- エレベータ：乗用17人乗り3基
- フロア：OAフロア(100mm)
- 光ケーブル：ビル本体へ引込みあり
- 電気容量：60VA/㎡
- 駐車場：機械式42台

※記載事項と現状が異なる場合、現状を優先させていただきます。

国土交通大臣(16)第126号



〒103-8222 東京都中央区日本橋兜町1-10

取引態様/貸主

お問い合わせ
ビルディング事業部
Tel: 03-3666-0185

■ 一番町平和ビル

募集条件

階	賃貸面積	賃料 (坪単価)	共益費	敷金	入居可能時期	備考
3階	83.17㎡ (25.15坪)	18,000円	賃料に 含む	12ヵ月	2024/2	理美容・コスメ・健康・ スポーツ関連優先
7階	109.36㎡ (33.08坪)	18,000円	賃料に 含む	12ヵ月	2024/1	-

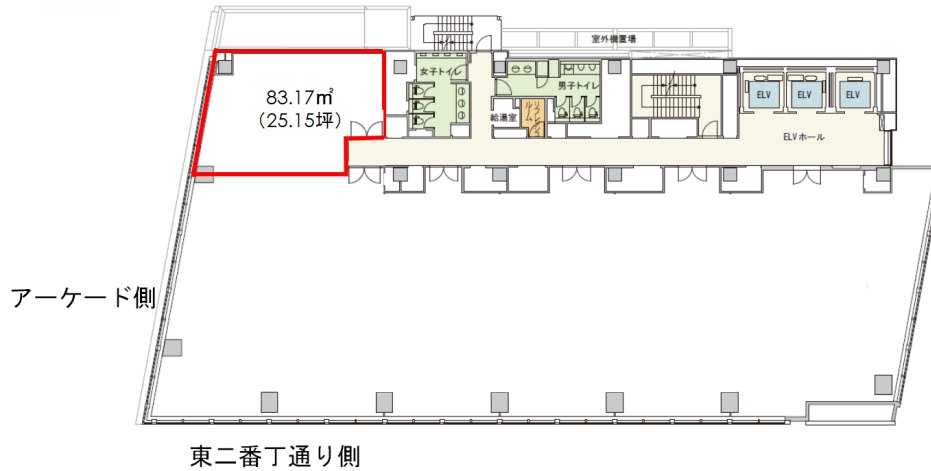
※契約形態：定期建物賃貸借契約

※他消費税・電気料・水道料・清掃費 等

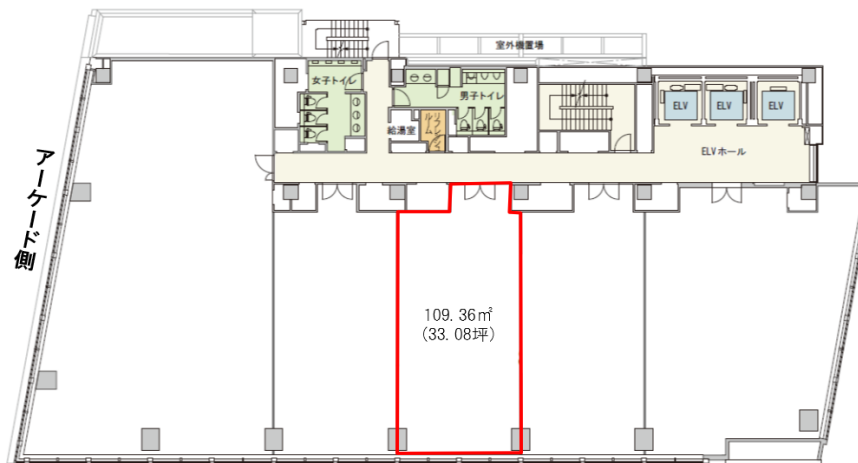
※一番町平和ビル3階は美容院様、エステ様、矯正歯科様等にご入居頂いているビューティーフロア
となっております。そのため業種に制限がございます。

平面図

■ 3階



■ 7階



※図面と現状が異なる場合、現状を優先させていただきます。

国土交通大臣（16）第126号