



# 福岡平和ビル

FUKUOKA HEIWA BUILDING

## ■建物概要

名称	福岡平和ビル
所在地	福岡市中央区天神2丁目13-7
交通	地下鉄「天神」駅徒歩1分
敷地面積	1,308.00㎡
延床面積	13,481.91㎡
構造/規模	鉄骨・鉄筋コンクリート造9階、地下3階
竣工	1965年(昭和40年)3月
設計/施工	株式会社竹中工務店

## ■改修履歴

2003年	エントランスホール改修工事
2009年	耐震補強工事
2012年	空調改修工事
2015年	1階共用廊下改修工事

## ■オフィス概要

空調	個別空調(空冷ヒートポンプ式)
天井高	2,720~2,760mm
OAフロア	40~80mm
電気容量	45VA/㎡
床荷重	300kg/㎡

## ■平和不動産所有ビル一例



東京証券取引所ビル  
(東京都・日本橋兜町)



大阪証券取引所ビル  
(大阪市・北浜)



福岡証券ビル  
(福岡市・天神)



天神平和ビル  
(福岡市・天神)

 **平和不動産株式会社**  
福岡支店

〒810-0001  
福岡県福岡市中央区天神2丁目14番2号 福岡証券ビル  
**TEL.092-751-1961**  
<http://www.heiwa-net.co.jp>





1階エントランス  
落ち着いたあるエントランス空間



貸室  
耐震補強工事実施済



リフレッシュルーム  
1階に喫煙コーナーを設置



基準階エレベーターホール  
すっきりとした各階共用部



駐車場入口  
地下1~3階に自走式の駐車場完備

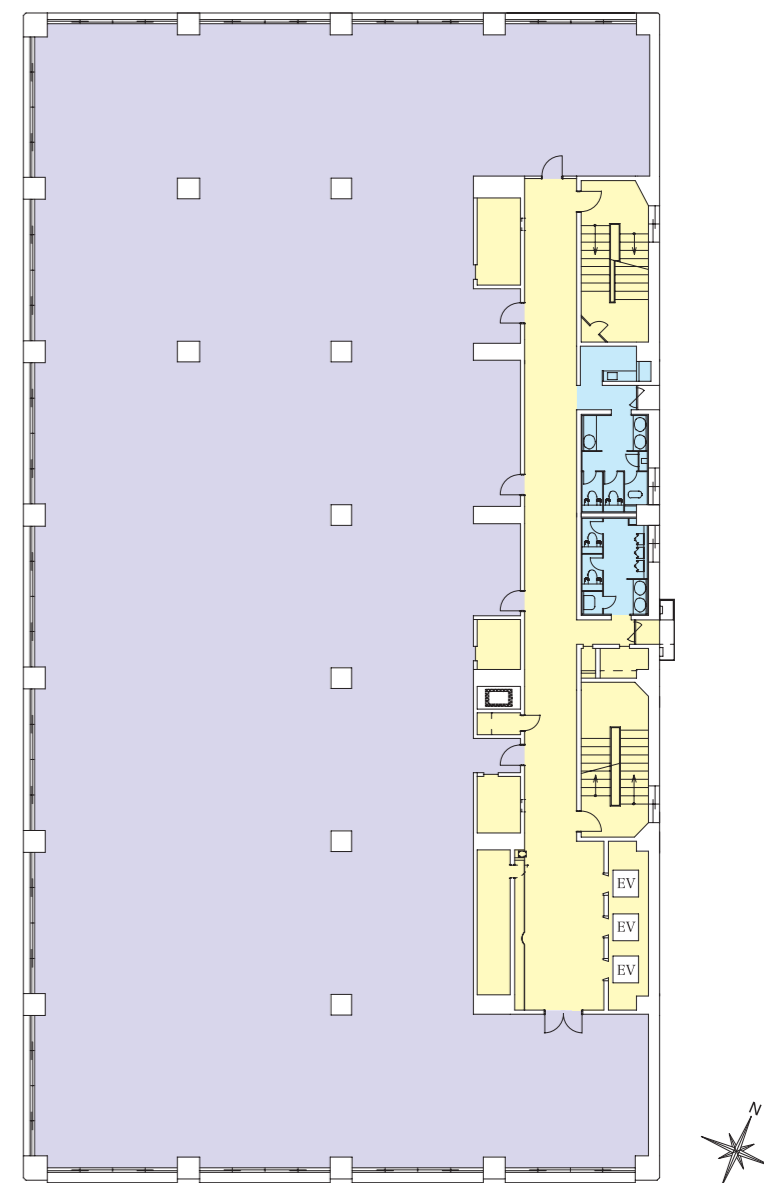


地下鉄出入口  
天神駅出入口に直結し雨の日も快適にアクセス



警備システム  
24時間機械警備で入室可能

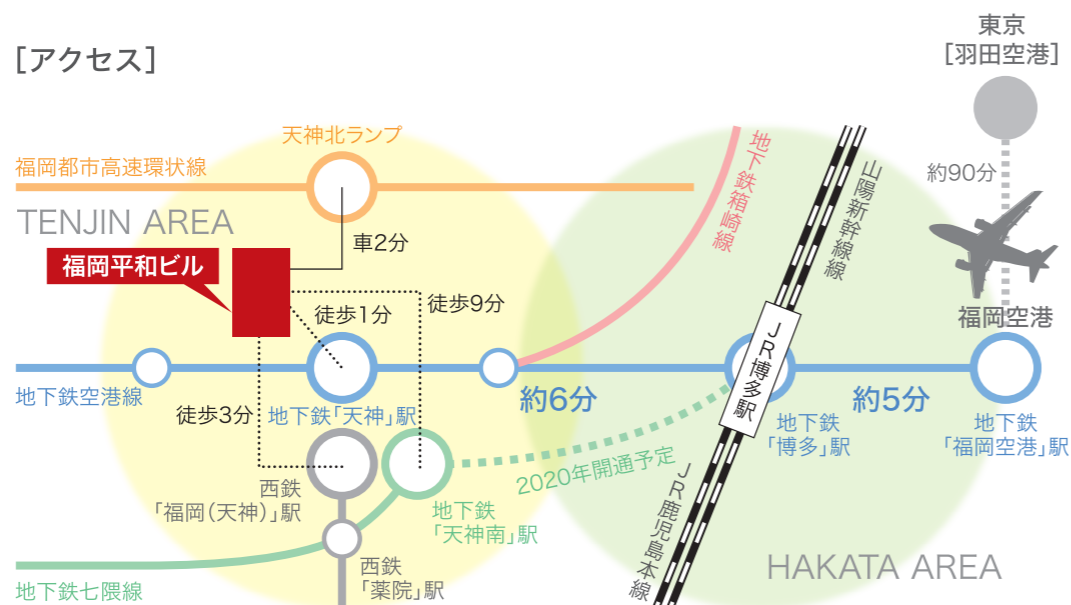
【基準階平面図】 貸室面積 / 1,001.83㎡ (303.05坪)



## 「天神」は九州随一の商業都市。

百貨店をはじめ、多くの商業施設が集積し、平日・休日を問わず多くの来街者で賑わいます。天神の明治通りは、その中においてビジネスストリートとして、金融機関を中心に多くの日本を代表する企業が集積しております。福岡平和ビルは明治通りの中心近くに立地し、ビジネス・商業の拠点として遺憾なくそのポテンシャルを発揮いたします。天神中央公園、警固公園などの緑地も多く、ビジネスマンをはじめとした多くの来街者の憩いの場となっております。

### 【アクセス】



福岡市天神・明治通り

### 商業施設

- 福岡三越
- 博多大丸
- 福岡パルコ
- 岩田屋本店
- パーニーズニューヨーク福岡店 など

### 行政機関

- 福岡市役所
- 福岡中央区役所
- 中央警察署
- 福岡検察庁
- 福岡法務局 など



福岡三越



福岡市役所



博多大丸



日本銀行福岡支店



岩田屋本店



天神中央公園

### 銀行

- 日本銀行福岡支店
- 三菱東京UFJ銀行福岡支店
- みずほ銀行福岡支店
- 新生銀行福岡支店
- 福岡銀行本店 など

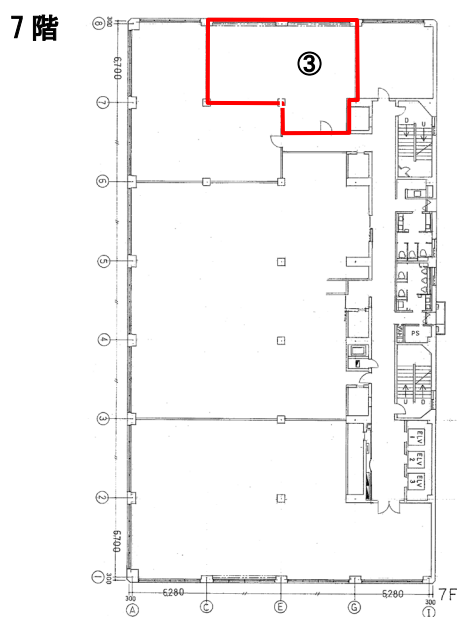
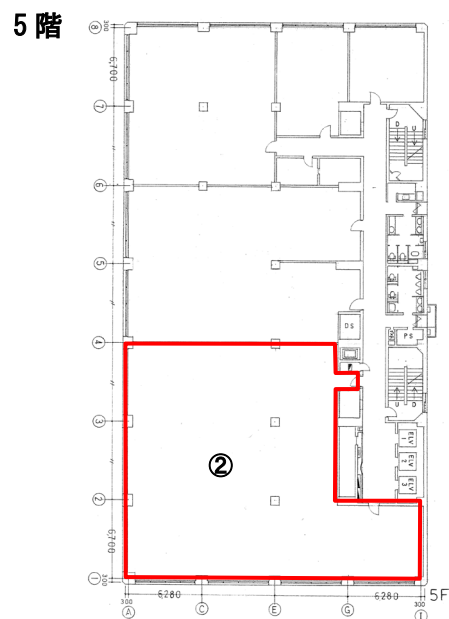
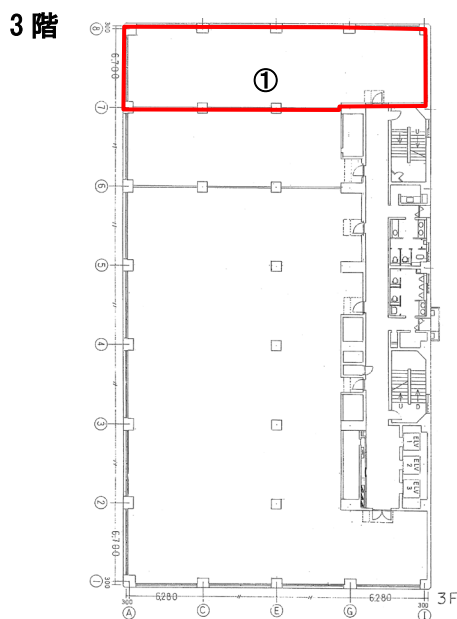
### 証券

- 福岡証券取引所
- 野村証券福岡支店
- 大和証券福岡支店
- SMBC日興証券福岡支店
- 丸三証券福岡支店 など


**【福岡平和ビル募集区画】**

	階	面積	賃料（月額）	共益費（月額）	敷金	入居時期	備考
①	3	178.39㎡ (53.96坪)	相談	相談	相談	即入居可	定借契約3-5年間
②	5	427.62㎡ (129.35坪)	相談	相談	相談	即入居可	定借契約3-5年間 分割相談可 A 53坪.76坪 B 38坪.91坪
③	7	101.59㎡ (30.73坪)	相談	相談	相談	即入居可	定借契約3-5年間

**【募集区画平面図】**



**【お問い合わせ】**

 **平和不動産株式会社**  
福岡支店

TEL 092-751-1961