

■ 名古屋証券取引所ビル



建物概要

- 所在地：名古屋市中区栄3-8-20
- 交通：地下鉄東山線・名城線「栄」駅徒歩6分
- 構造：鉄骨造
- 規模：地上7階、塔屋1階
- 延床面積：4,828.90㎡(1,460.74坪)
- 基準階面積：516.35㎡(156.19坪)
- 竣工：2007年8月
- 施工会社：清水建設㈱
- 天井高：2階：3,000mm
- 床荷重：500kg/㎡

設備概要

- 使用時間：制限なし(カードにより24時間入退出可能)
- 正面玄関：平日8:00～20:00開扉
土日祝8:00～17:00
- 警備：機械警備
- 空調：個別空調
- エレベータ：3基
- フロア：FL-100mm
- 光ケーブル：ビル本体へ引込みあり
- コンセント容量：60VA/㎡



- ☆お薦めポイント
- ・伊勢町通と三蔵通の角地に位置し、高い視認性
 - ・サカエチカ8番出口より徒歩3分
 - ・管理員平日8時～18時まで常駐
- ☆その他
- ・空調機は標準空調実装
 - ・室内外ガラス面への直接貼り付けのサイン不可
 - ・物件詳細については、当社にお問い合わせください

※物件概要について、記載事項と異なる場合は現状を優先させていただきます

国土交通大臣(16)第126号



名古屋支店 〒460-0008 名古屋市中区栄3-8-21 取引態様/貸主

お問い合わせ

TEL: 052-241-7030

■ 名古屋証券取引所ビル

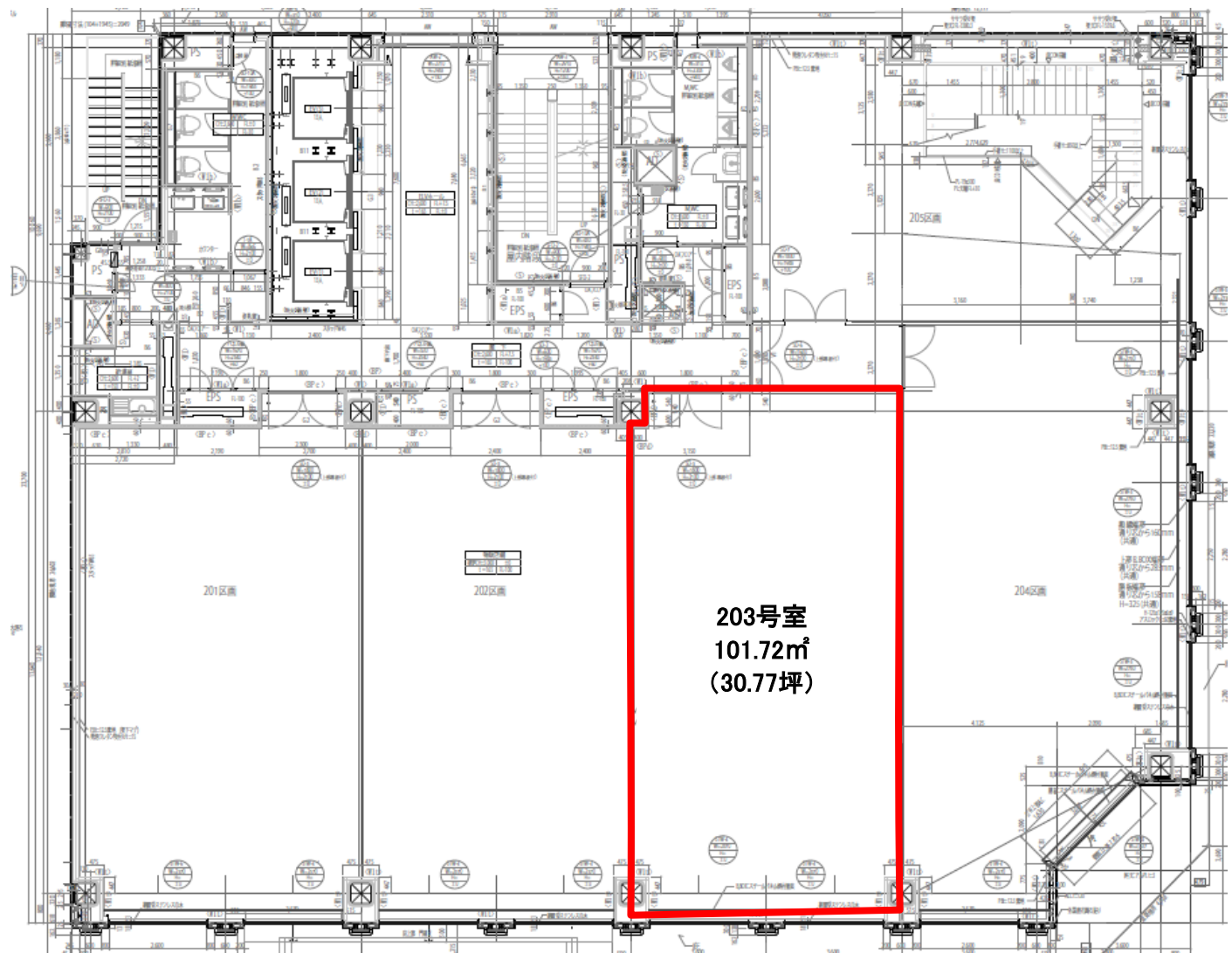
募集条件

階	賃貸面積	賃料 (坪単価)	敷金	入居可能時期	備考
2階	101.72㎡ 30.77坪	相談	12ヶ月	即	

※ 他消費税・電気料・清掃費 等

平面図

■ 2階



国土交通大臣(16)第126号



平和不動産株式会社

名古屋支店 〒460-0008 名古屋市中区栄3-8-21 取引態様/貸主

お問い合わせ

Tel: 052-241-7030