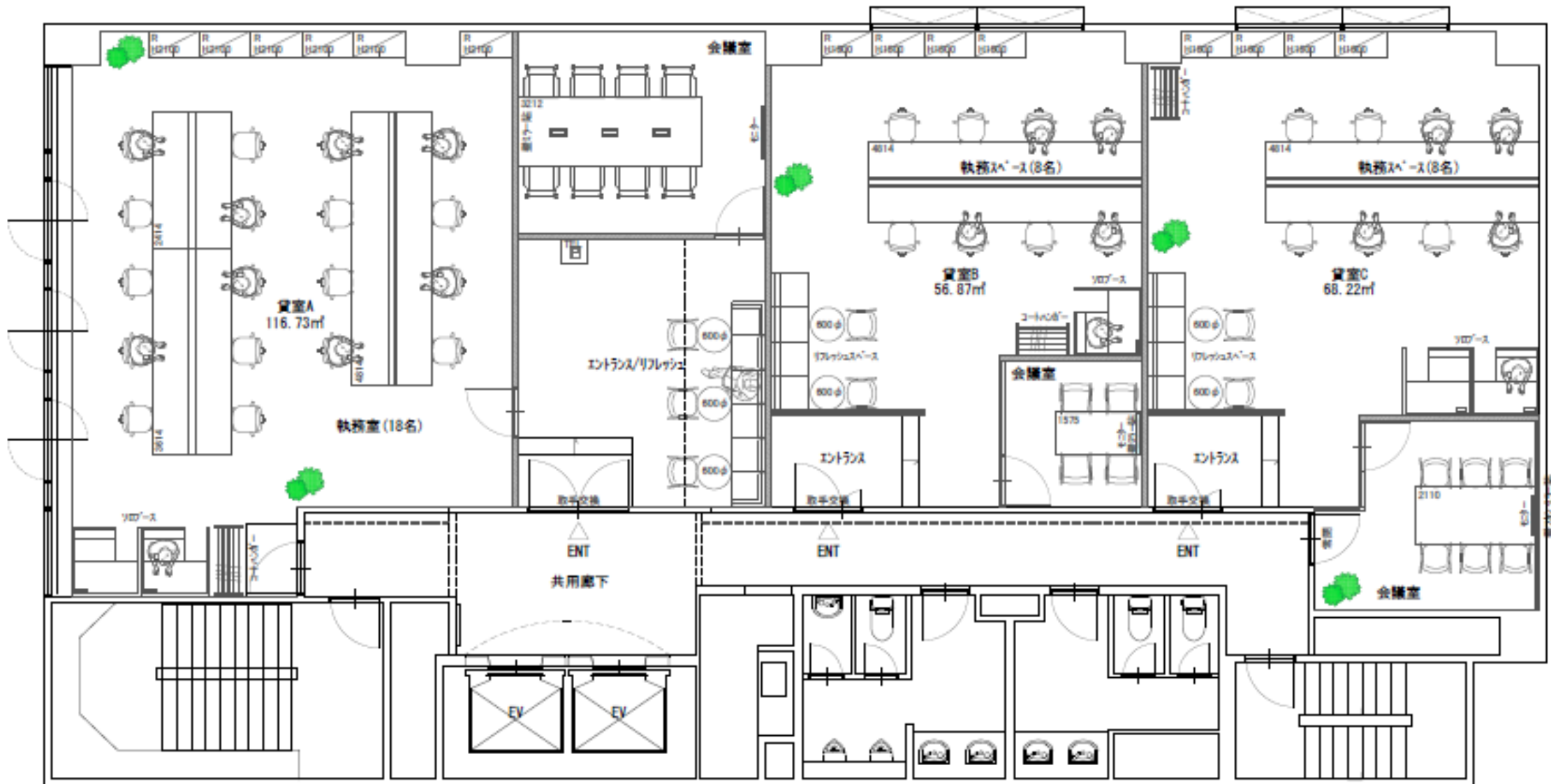


5 F

ISEMACHI HEIWA BUILDING SET UP OFFICE

※本資料の写真・パースは計画段階のもの、イメージ図であり、実際のものとは異なります。

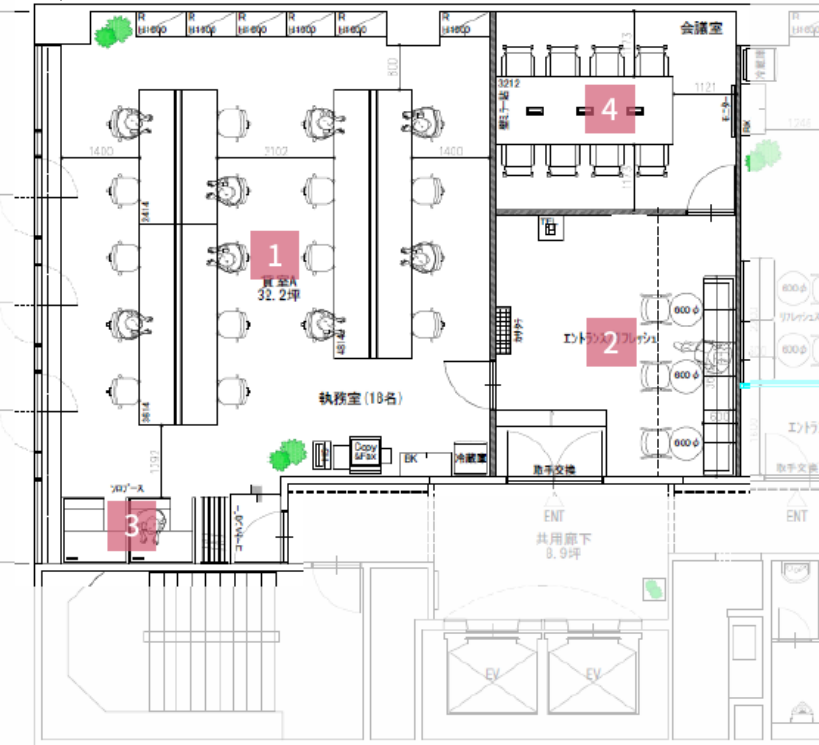
PLAN LAYOUT



PLAN LAYOUT ②

プランA

18名
+α



1 執務スペース

オープンでフラットな空間です。座席はフリーアドレスとします。社員の主体性・積極性・満足感を向上させる働き方です。



2 リフレッシュスペース

業務から離れ一息つくことができる場所です。休憩で使うだけでなく、簡易な打ち合わせや作業でも使用が可能です。



3 ソロブース

プライベート性が保たれた半個室ブースです。オープンスペースからは距離を取り、集中作業やweb会議に向いている空間です。



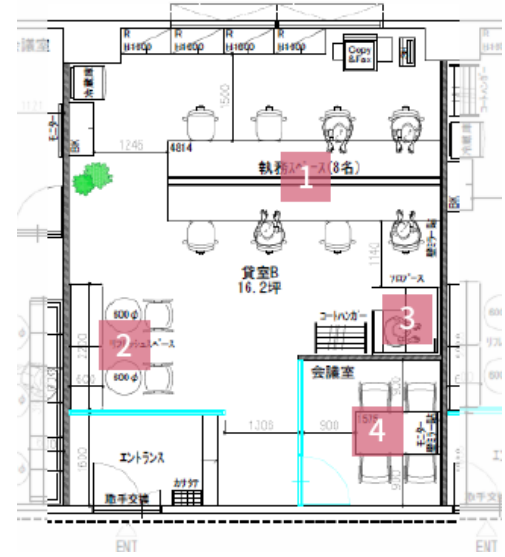
4 会議室

専用の会議室を設けています。エントランスに隣接して設けることで、来客をスムーズに招き入れることができます。



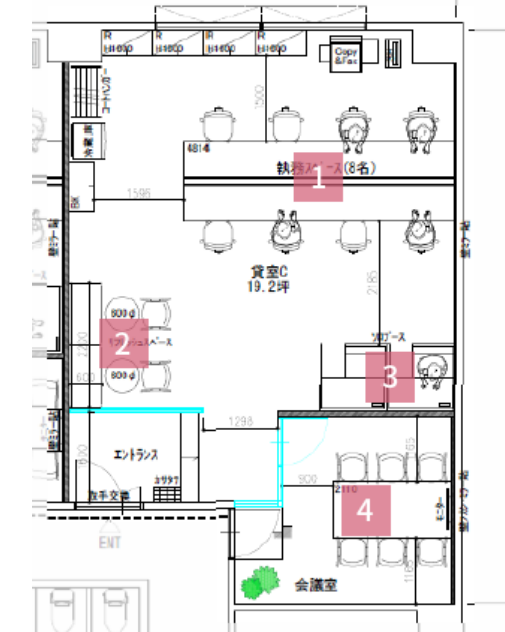
プランB

8名
+α



プランC

8名
+α



■ DESIGN

PLAN A



■ DESIGN

PLAN B



PLAN C



■ 充実のアメニティ・設備

エレベーターホール・共用廊下を
リニューアルし、フロア全体を
別空間に仕上げています



エレベーターホールにアロマ
ディフューザーを装備。
良質な香りが共用空間を
包みこみ、癒しとリフレッシュ
効果を与えてくれます。



オフィス内に植栽を用意。
植栽があることで働く人のスト
レスが緩和されたという実験結果
もございます。



会議室にWeb mtg.用ディスプレイを標準装備



※写真・パースは計画段階のもの、イメージ図であり、実際のものとは異なります。

賃貸条件 / 物件概要

階	区画	賃貸面積	月額賃料	敷金	入居可能時期
5階	A	116.73㎡	相談	賃料の3ヶ月分	即
		35.31坪			
	B	56.87㎡	相談	賃料の3ヶ月分	契約済み
		17.20坪			
	C	68.22㎡	相談	賃料の3ヶ月分	契約済み
		20.63坪			

【その他契約条件】

契約形態 : 定期建物賃貸借契約

契約期間 : 3年間 (3ヶ月前予告で中途解約可)

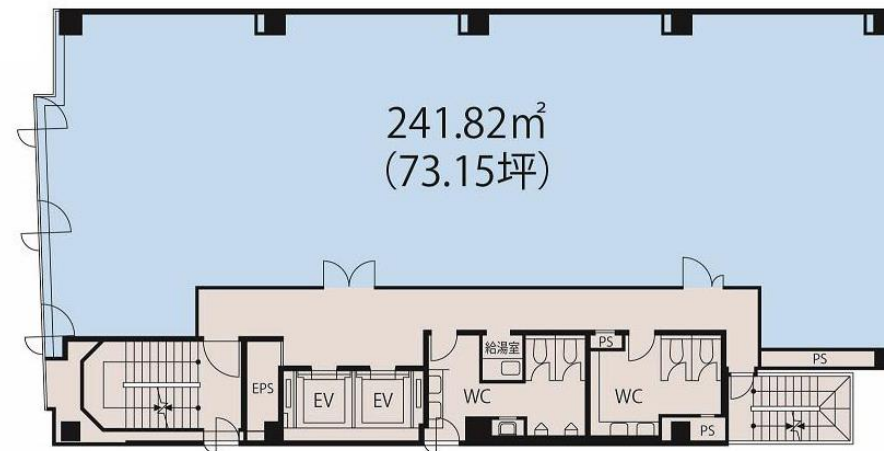
室内清掃費 : 賃料に含む

光熱費 : 賃料に含む

駐車場 : 空あり 月額使用料 : 35,000円、敷金 : 70,000円

※植栽・アロマディフューザーについてはビル側の都合によりサービスを中止する場合がございます。

※什器については原則、撤去できません。



【基準階平面図】 ※5階とは多少異なります。

【物件概要】

名称 : 伊勢町平和ビル セットアップオフィス

所在地 : 名古屋市中区栄3-8-21

交通 : 地下鉄東山線・名城線「栄」駅徒歩6分

延床面積 : 4,888.40㎡ (1,478.74坪)

構造 : 鉄骨造、鉄骨鉄筋コンクリート造

階数 : 地上8階、地下1階、塔屋1階

駐車場 : 118台 (機械式)

竣工 : 1994年 (平成6年) 1月

設計施工 : 清水建設(株)

