

## ■ 浜町平和ビル 6階セットアップ



## 建物概要

- 所在地：東京都中央区日本橋浜町2-17-8
- 交通：都営新宿線「浜町」駅徒歩2分  
：東京メトロ日比谷線、都営浅草線  
：「人形町」駅徒歩6分  
：東京メトロ半蔵門線「水天宫前」駅徒歩7分  
：JR総武本線・横須賀線「馬喰町」駅徒歩11分  
：鉄骨鉄筋コンクリート造
- 規模：地上10階、地下2階
- 延床面積：4,133.47㎡(1,250.37坪)
- 竣工：1993年9月
- 天井高：2.420mm
- 施工会社：東急建設(株)
- 設計会社：東急設計コンサルタント(株)
- 床荷重：300kg/㎡

## 設備概要

- 使用時間：制限なし(カードにより24時間入退出可能)
- 正面玄関：平日・土:6:30~20:00開扉  
：日祝:終日閉扉
- 警備：機械警備
- 空調：個別空調
- エレベータ：乗用 2基(11人乗)
- フロア：OAフロア(35mm)、フロアダクト方式
- 光ケーブル：ビル本体へ引込みあり
- コンセント容量：50VA/㎡
- 駐車場：機械式16台、平面式1台



## ☆お薦めポイント

- ・人形町「甘酒横丁」沿いで周辺の飲食店充実
- ・2026年5月個別空調更新済、再生可能エネルギー導入済
- ・地下倉庫13.93坪/8.89坪 空室あり

## 募集条件

階	賃貸面積	賃料 (坪単価)	共益費 (坪単価)	敷金	入居可能時期	備考
6A	127.27㎡ (38.49坪)	相談	賃料に含む	12ヶ月	2026年7月予定	保証会社利用の場合、敷金最大6ヶ月まで圧縮可能
6B	196.95㎡ (59.57坪)	相談	賃料に含む	12ヶ月	2026年7月予定	保証会社利用の場合、敷金最大6ヶ月まで圧縮可能

※施工中のため、一部仕様が異なる場合がございます。予めご了承ください。

国土交通大臣 (1) 第9955号



平和不動産プロパティマネジメント株式会社

お問い合わせ  
事業二部

〒103-8222 東京都中央区日本橋兜町6-7 取引態様/貸主

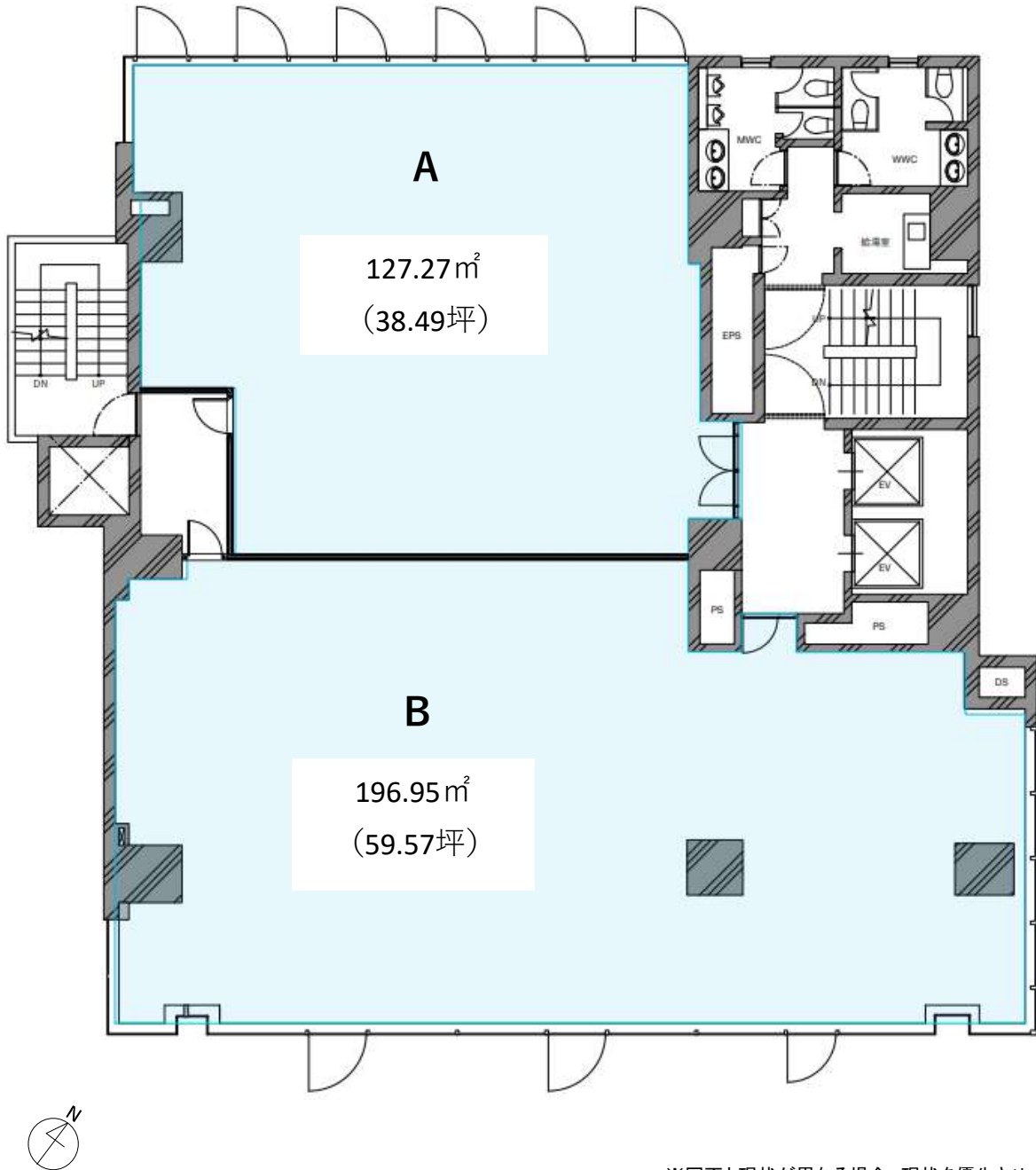
TEL: 03-3666-0324

2026年5月18日作成

■ 浜町平和ビル 6階セットアップ

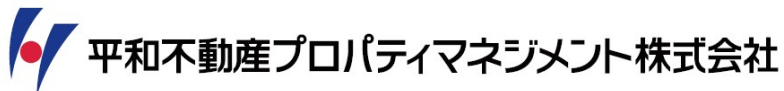
平面図

■ 6階 貸室



※図面と現状が異なる場合、現状を優先させていただきます。

国土交通大臣 (1) 第9955号



〒103-0026 東京都中央区日本橋兜町6-7 取引態様/貸主

お問い合わせ  
事業二部

TEL: 03-3666-0324