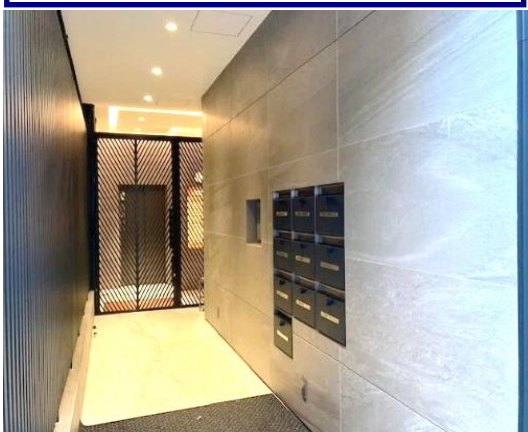
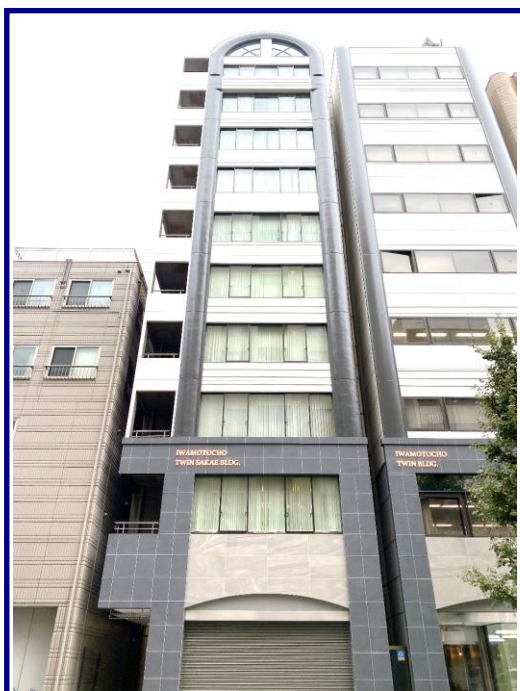


■ 岩本町ツインサカエビル



建物概要

- 所在地：東京都千代田区岩本町2丁目5番12号
- 交通：岩本町駅 徒歩3分 秋葉原駅 徒歩7分
- 構造：鉄骨鉄筋コンクリート造陸屋根10階建
- 規模：地上10階
- 延床面積：688.74㎡(208.34坪)
- 基準階面積：68.96㎡(20.86坪)
- 竣工：1992年8月
- 施工会社：(株)白石
- 床荷重 300kg/㎡(躯体)

設備概要

- 使用時間：制限なし(カード等により24時間入退出可能)
- 正面玄関：平日 8:00~19:00開扉
土・日・祝日 閉鎖
(上記時間外・閉鎖日は所定の解錠方法にて入館可)
- 警備：機械警備
- 空調：個別空調
- エレベータ：乗用 1基
- フロア：タイルカーペット敷、OAフロア(50mm)
- 光ケーブル：ビル本体へ引込みあり
- 駐車場：平置き2台(1台空き有り)
- 天井高：2,450mm

☆お薦めポイント

- ・2020年共用部リニューアル工事実施
(正面外観・エントランス、1階エレベーターホール)
- ・2025年10月外壁改修工事実施済み
- ・2026年4月セキュリティシステム更新済
- ・2026年5月エレベーター更新工事予定

Conference room design image



※執務室内の家具・造作はイメージのため、お引渡し時に設置はございません。

国土交通大臣(1)第9955号

平和不動産プロパティマネジメント株式会社

〒103-0026 東京都中央区日本橋兜町6-7 取引態様/貸主

お問い合わせ
事業二部

TEL: 03-3666-0324

■ 岩本町ツインサカエビル

募集条件

階	賃貸借面積	賃料(共益費込) (坪単価)	敷金	入居可能時期	備考
7階	64.55㎡	相談	12ヶ月 (保証会社利用の場合最大6か月も可)	2026年5月中旬予定	※会議室内の机、椅子、モニターおよび受付台のみ什器あり。
	19.52坪				

●他消費税、電気・水道、清掃費等

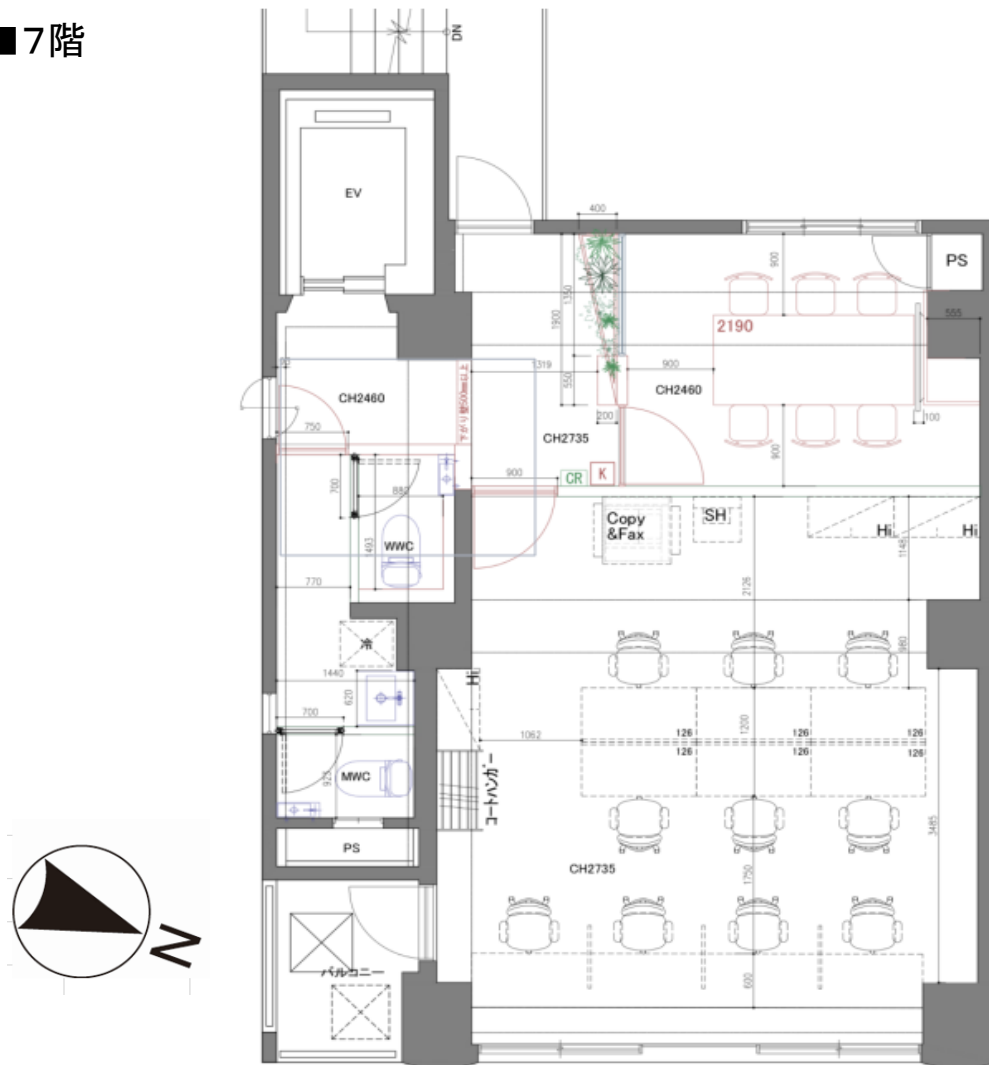
※「ご退去時について」

執務室内は、壁・床のみ原状回復が必要です。(会議室以外)

会議室、トイレ、EVホールはクリーニングが必要です。(ただし、破汚損のある場合は原状回復が必要です。)


平面図

■ 7階



国土交通大臣(1)第9955号

※物件概要について、記載事項と異なる場合は現状を優先させていただきます。

 平和不動産プロパティマネジメント株式会社

〒103-0026 東京都中央区日本橋兜町6-7 取引態様/貸主

お問い合わせ
事業二部

TEL: 03-3666-0324