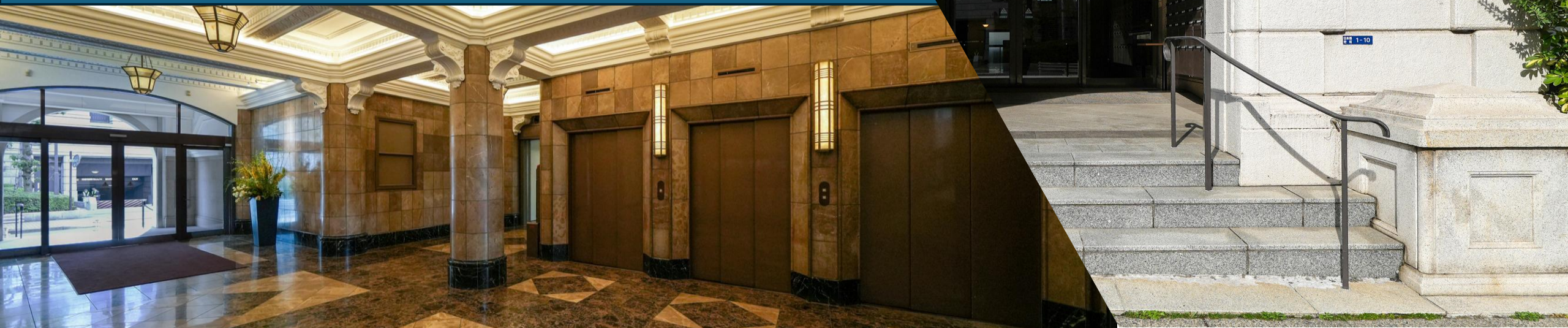


# 日証館

旧渋谷栄一邸宅跡地

## 物件募集資料







#### 【募集窓口】

平和不動産株式会社 ビルディング事業部  
TEL：03-3666-0185

### 【物件概要】

- 物件名 : 日証館
- 所在地 : 東京都中央区日本橋兜町1番10号
- 交通 : 日比谷線・東西線「茅場町」駅徒歩5分  
銀座線・東西線、浅草線「日本橋」駅徒歩5分
- 構造 : 鉄骨鉄筋コンクリート造（一部鉄骨造）
- 規模 : 地上7階、地下1階、塔屋1階
- 基準階面積 : 759.61㎡（229.78坪）
- 竣工 : 1928年9月
- 竣工会社 : （資）清水組
- 天井高 : 2,700mm
- 床荷重 : 300kg/㎡（躯体）
- リニューアル : エントランス・トイレリニューアル、耐震補強

### 【設備概要】

- 使用時間 : 制限なし（カードで24時間入退出可能）
- 正面玄関 : 平日 6:00～19:30開扉、土日祝 終日閉扉
- 警備 : 機械警備
- 空調 : 個別空調
- エレベーター : 乗用3基
- フロア : タイルカーペット敷（OAフロア）
- 光ケーブル : ビル本体に引き込みあり
- コンセント容量 : 50VA/㎡

〒103-8222

東京都中央区日本橋兜町1-10

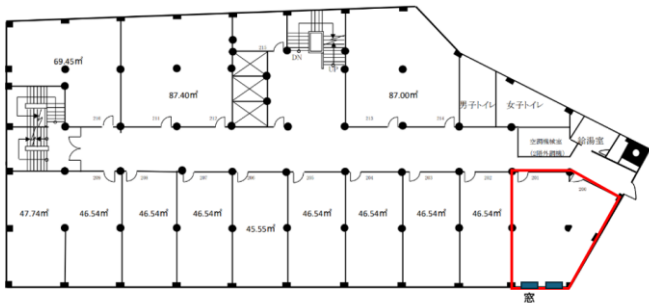
取引態様/貸主



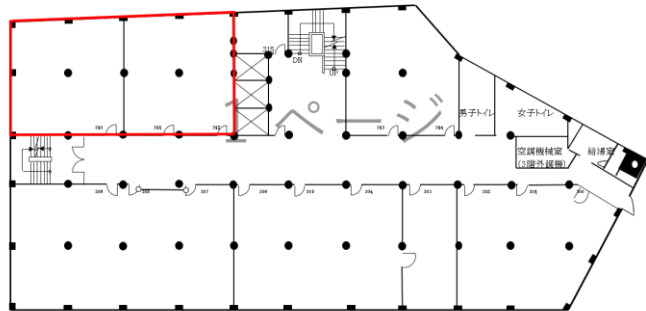
# ■募集概要

階	賃貸面積		賃料	共益費	敷金	入居可能時期	備考
2階	200-201 号室	69.96㎡ (21.16坪)	相談	賃料に含む	12ヶ月	相談	定借 ※居抜き相談可
3階	310号室	85.62㎡ (25.91坪)	相談	賃料に含む	12ヶ月	2026/4/2	定借
	311-312 号室	87.40㎡ (26.43坪)	相談	賃料に含む	12ヶ月	2026/2/1	定借

2階平面図



3階平面図



《物件VR》



《周辺飲食・イベント情報》



- ★2024年度CASBEE不動産認証Aランク
- ★2024年度DBJ Green Building認証3つ星
- ★旧渋谷栄一邸跡地に建つ、歴史的建築物
- ★「東京都選定歴史的建造物」

## 【募集窓口】

平和不動産株式会社 ビルディング事業部  
TEL：03-3666-0185

〒103-8222  
東京都中央区日本橋兜町1-10

取引態様/貸主

