

## ■ 京都証券ビル



### 建物概要

- 所在地：京都市下京区四条通東洞院東入立売西町66番地
- 交通：阪急京都線「烏丸駅」徒歩1分  
：地下鉄烏丸線「四条駅」徒歩2分  
：（各駅より地下道直結）
- 構造：鉄骨鉄筋コンクリート造
- 規模：地上8階、地下2階、塔屋3階
- 竣工：1962年（2009年耐震補強工事済）
- 施工会社：株式会社竹中工務店

### 設備概要

- 使用時間：制限なし(カードにより24時間入退出可能)
- 正面玄関：7:00～21:30開扉(地下は23:50まで退館可能)
- 警備：機械警備
- 空調：外調機+個別空調
- エレベータ：乗用 4基(うち貨物兼用1基)
- フロア：タイルカーペット敷、OAフロア
- 光ケーブル：ビル本体へ引込みあり
- 駐車場：機械式32台(別館)



- ◆ 「大丸京都店」西隣の好立地
- ◆ 来店型のサービス店舗に大人気
- ◆ 地下道と直結しており、雨の日も便利
- ◆ バス停・タクシー乗り場も目の前
- ◆ トイレ・給湯室リニューアル済



※物件概要について、記載事項と異なる場合は現状を優先させていただきます

国土交通大臣(16)第126号



お問い合わせ  
大阪支店  
TEL:06-6231-1006  
担当:深澤

〒103-8222 東京都中央区日本橋兜町1-10 取引態様/貸主

## ■ 京都証券ビル

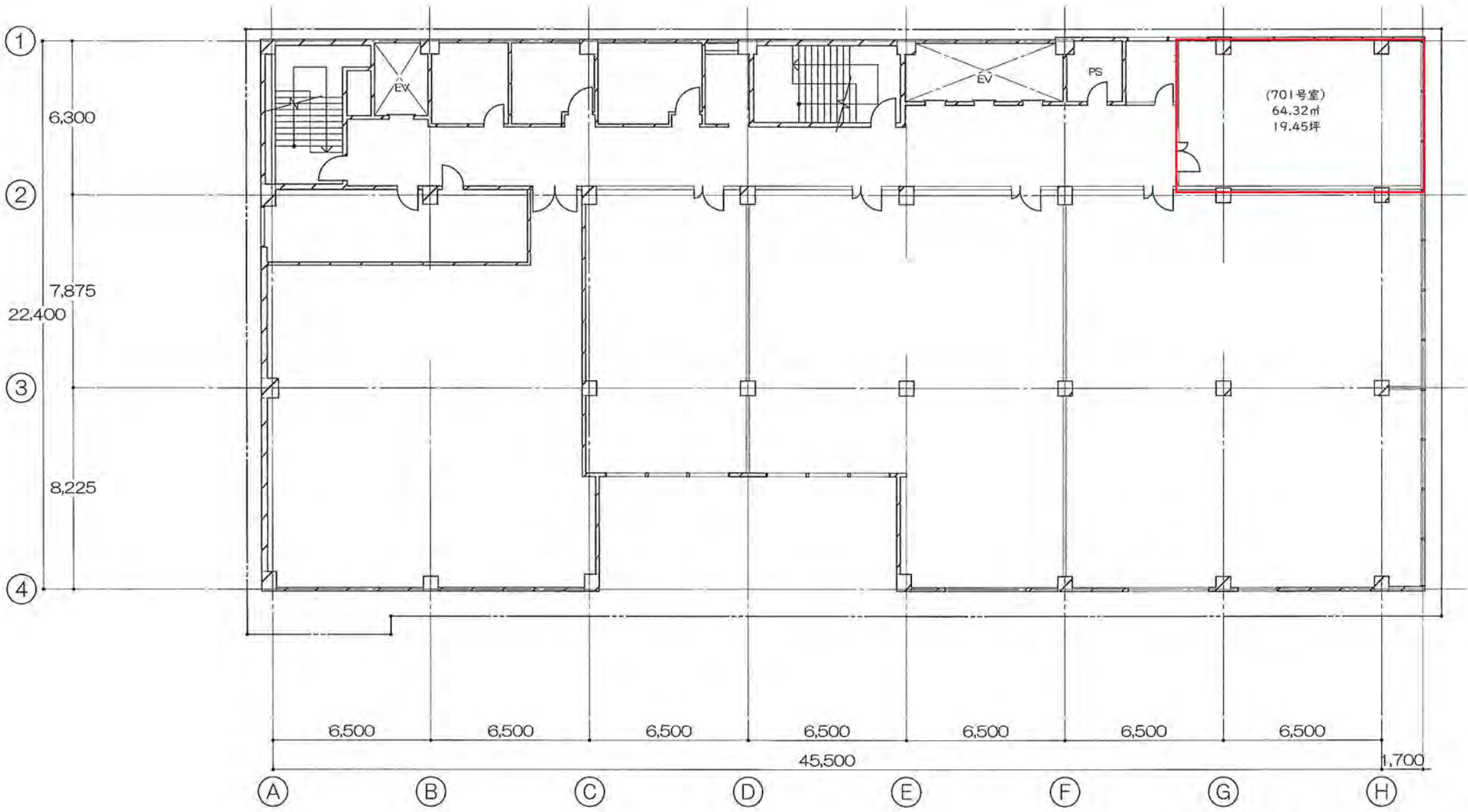
## 募集条件

※2030年3月31日までの定借契約

階	号室	賃貸面積	賃料 (坪単価)	共益費 (坪単価)	敷金	入居可能時期	備考
7階	701	64.32㎡	相談	賃料に含む	12ヶ月	2026年8月1日 引渡し状態相談	給排水不可
		19.45坪					
6階	603 ～ 604	121.97㎡	相談	賃料に含む	12ヶ月	即入居可能 引渡し状態相談	入居中 給排水テナント工事 により対応可能 クリニック居抜
		36.89坪					
3階	307	113.22㎡	相談	賃料に含む	12ヶ月	即入居可能 引渡し状態相談	給排水テナント工事 により対応可能
		34.24坪					

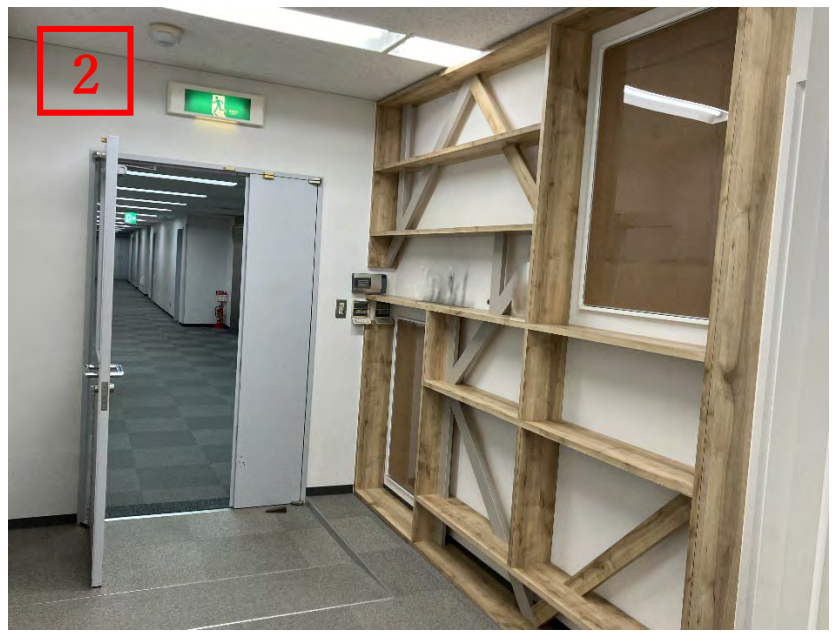
※8階806・807号室 8.06坪 倉庫有。

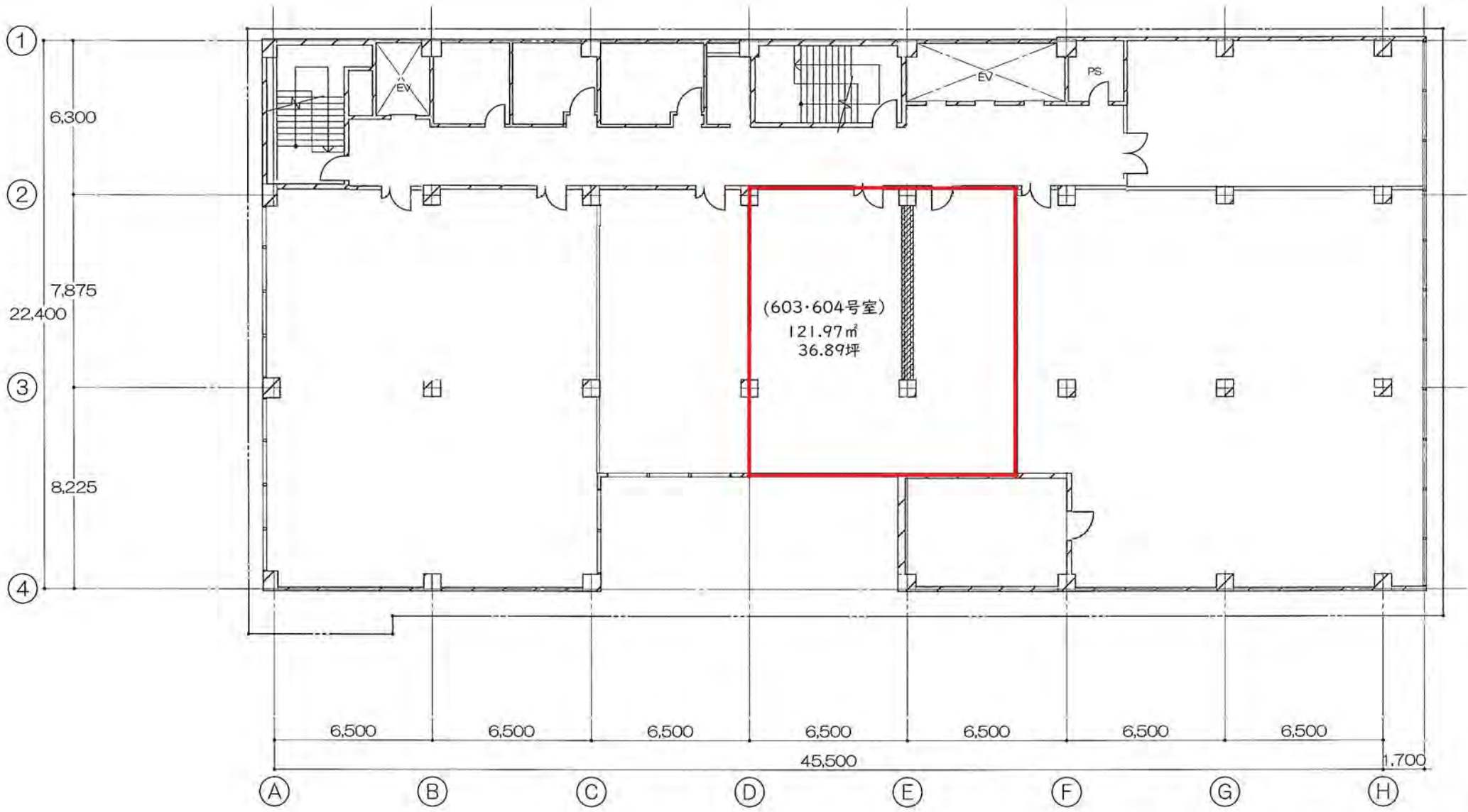
※機械式駐車場・バイク置場・自転車置き場有。



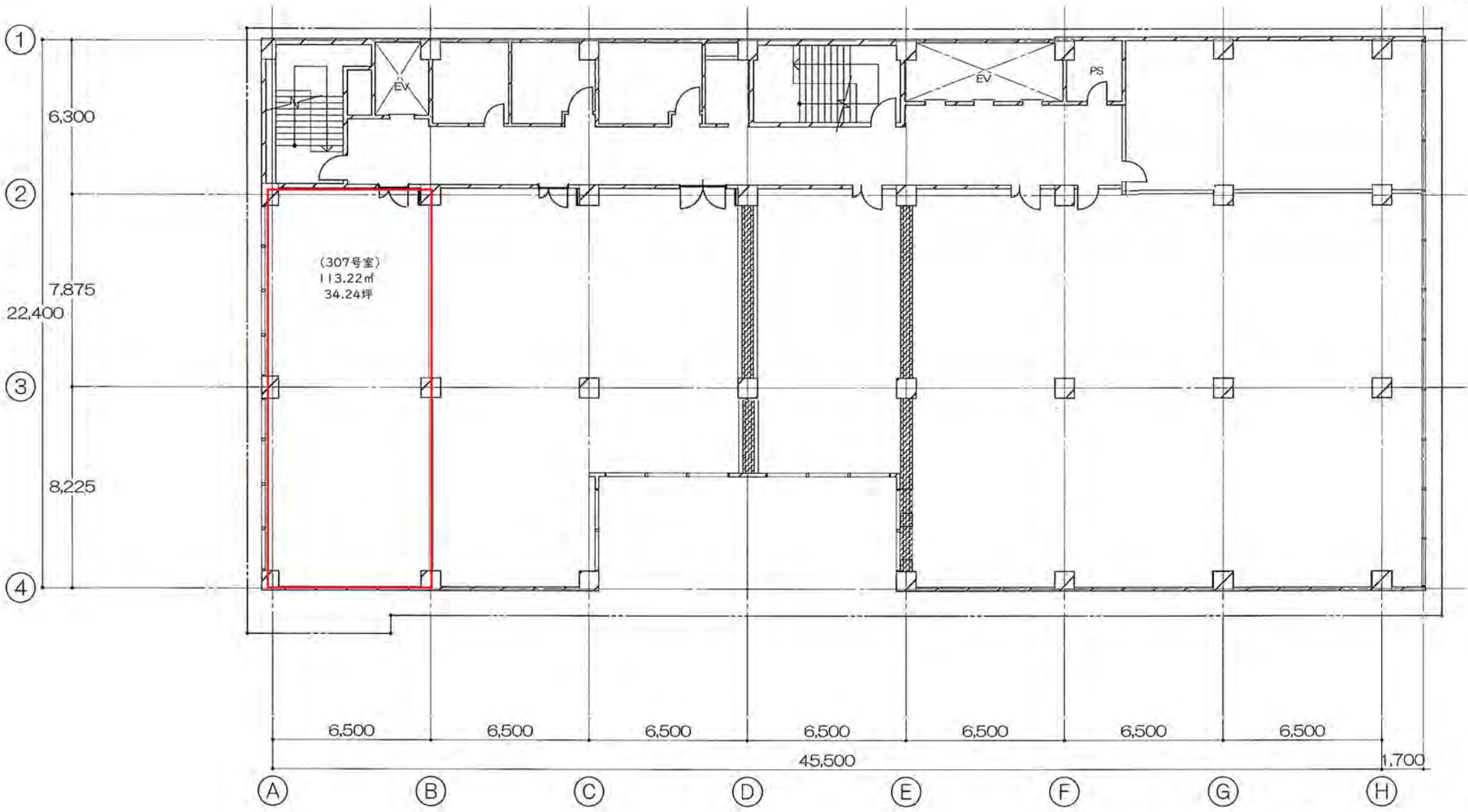
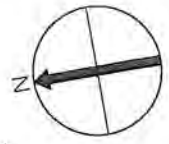
京都証券ビル 7F



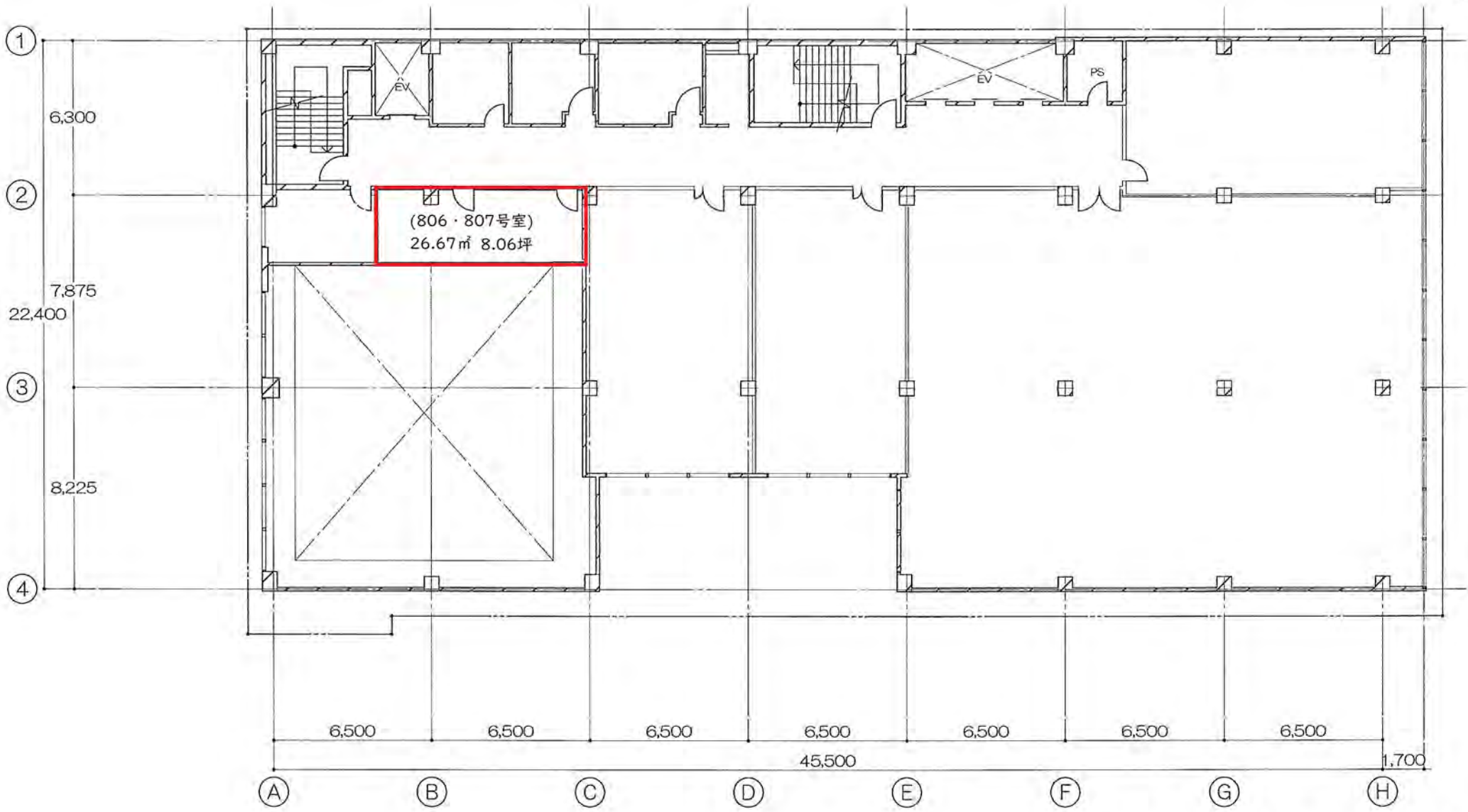




京都証券ビル 6F



京都証券ビル 3F



京都証券ビル 8F