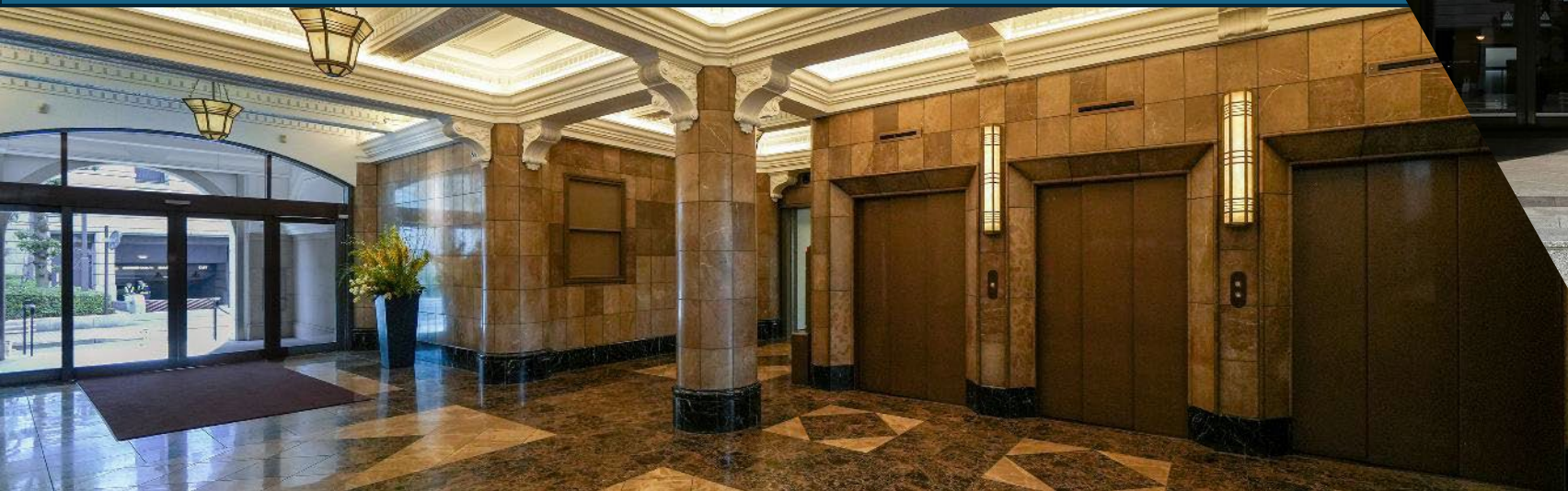


# 日証館

旧渋沢栄一邸宅跡地

## 物件募集資料





## 【物件概要】

- 物件名 : 日証館
- 所在地 : 東京都中央区日本橋兜町1番10号
- 交通 : 日比谷線・東西線「茅場町」駅徒歩5分  
銀座線・東西線、浅草線「日本橋」駅徒歩5分
- 構造 : 鉄骨鉄筋コンクリート造（一部鉄骨造）
- 規模 : 地上7階、地下1階、塔屋1階
- 基準階面積 : 759.61㎡（229.78坪）
- 竣工 : 1928年9月
- 竣工会社 : （資）清水組
- 天井高 : 2,700mm
- 床荷重 : 300kg/㎡(躯体)
- リニューアル : エントランス・トイレリニューアル、耐震補強

## 【設備概要】

- 使用時間 : 制限なし（カードで24時間入退出可能）
- 正面玄関 : 平日 6:00～19:30開扉、土日祝 終日閉扉
- 警備 : 機械警備
- 空調 : 個別空調
- エレベーター : 乗用3基
- フロア : タイルカーペット敷（OAフロア）
- 光ケーブル : ビル本体に引き込みあり
- コンセント容量 : 50VA/㎡

### 【募集窓口】

平和不動産株式会社 ビルディング事業部  
TEL : 03-3666-0185

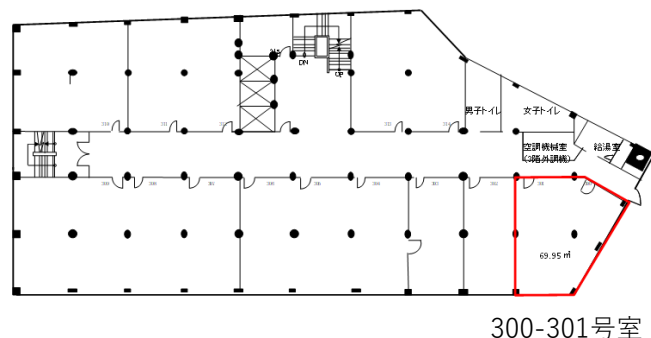
〒103-8222  
東京都中央区日本橋兜町1-10 取引態様/貸主



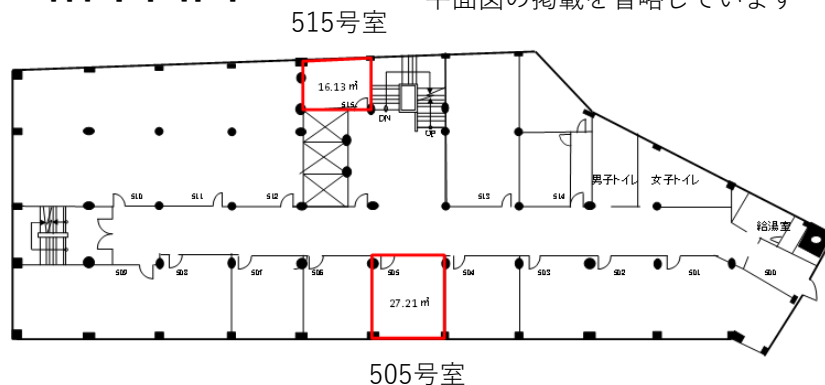
# ■ 募集概要

階		賃貸面積	賃料	共益費	敷金	入居可能時期	備考
2階	215号室	16.13㎡ (4.87坪)	相談	賃料に含む	12ヶ月	2026年12月中旬	定借
3階	300-301号室	69.95㎡ (21.15坪)	相談	賃料に含む	12ヶ月	2026年10月	定借
5階	505号室	27.21㎡ (8.23坪)	相談	賃料に含む	12ヶ月	即入居可	定借
	515号室	16.13㎡ (4.87坪)	相談	賃料に含む	12ヶ月	入居時期相談	定借

## 3階平面図



## 5階平面図



《物件VR》



《周辺飲食・イベント情報》



- ★2024年度CASBEE不動産認証Aランク
- ★2024年度DBJ Green Building認証3つ星
- ★旧渋沢栄一邸跡地に建つ、歴史的建築物
- ★東京都選定歴史的建造物

### 【募集窓口】

平和不動産株式会社 ビルディング事業部  
TEL：03-3666-0185

〒103-8222  
東京都中央区日本橋兜町1-10

取引態様/貸主

