



福岡証券ビル

FUKUOKA SHOKEN BUILDING

■建物概要

名 称	福岡証券ビル
所 在 地	福岡市中央区天神2丁目14-2
交 通	地下鉄「天神」駅徒歩1分
敷 地 面 積	1,380.04㎡
延 床 面 積	10,144.89㎡
構 造 / 規 模	鉄骨・鉄筋コンクリート造8階、地下1階
竣 工	1958年(昭和33年)7月
設 計 / 施 工	株式会社竹中工務店

■改修履歴

2007年	耐震補強工事
2008年	空調改修工事
2015年	エントランス改修工事 外観リニューアル工事

■オフィス概要

空 調	個別空調(空冷ヒートポンプ式)
天 井 高	2,530～2,680mm
OAフロア	40～70mm
電気容量	45VA/㎡
床 荷 重	300kg/㎡

■平和不動産所有ビル一例



東京証券取引所ビル
(東京都・日本橋兜町)



大阪証券取引所ビル
(大阪市・北浜)



福岡平和ビル
(福岡市・天神)



天神平和ビル
(福岡市・天神)

 **平和不動産株式会社**
福岡支店

〒810-0001
福岡県福岡市中央区天神2丁目14番2号 福岡証券ビル
TEL.092-751-1961
<http://www.heiwa-net.co.jp>





1階エントランスホール
グリーンを配置した開放的なエントランスホール

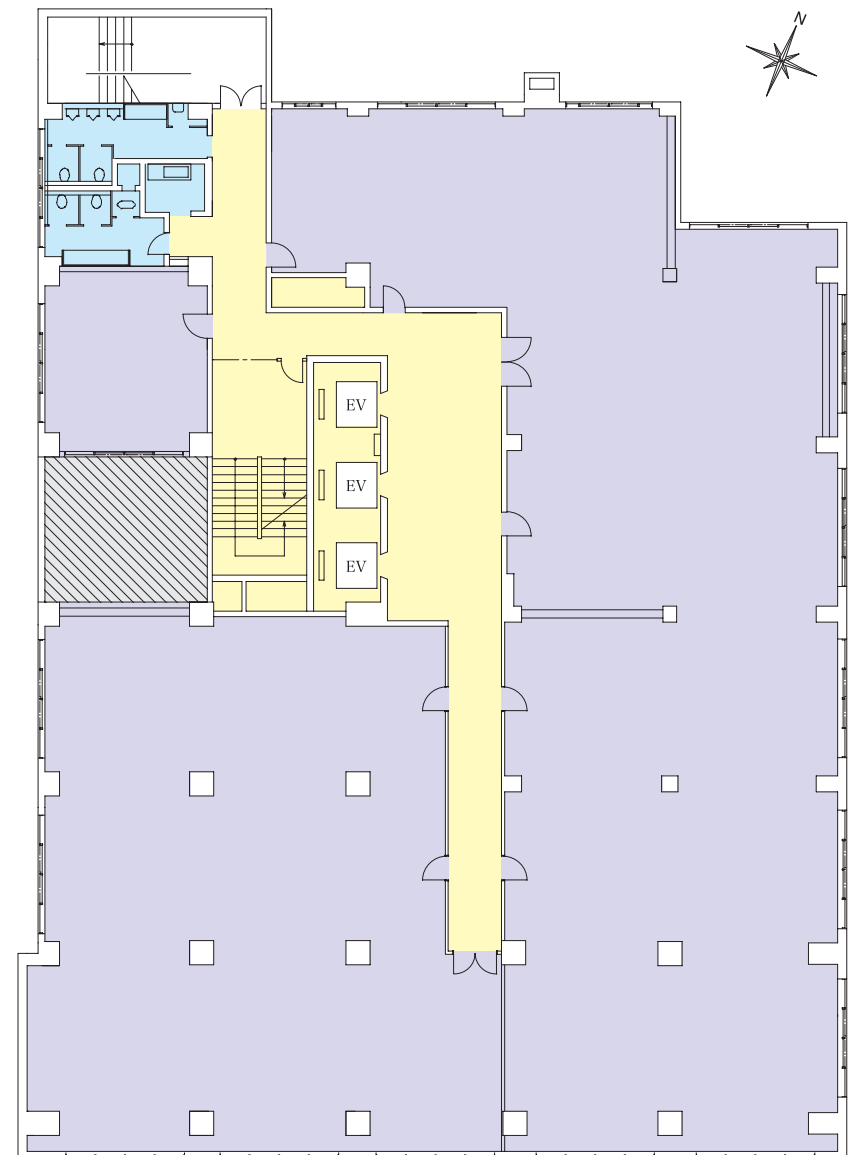


1階ウェーティングスペース
癒しの空間



リフレッシュルーム
1階に喫煙コーナーを設置

〔基準階平面図〕 貸室面積／878.21㎡(265.65坪)



館銘板
福岡証券取引所が入居



貸室
耐震補強工事実施済



基準階エレベーターホール
ゆとりある各階共用部

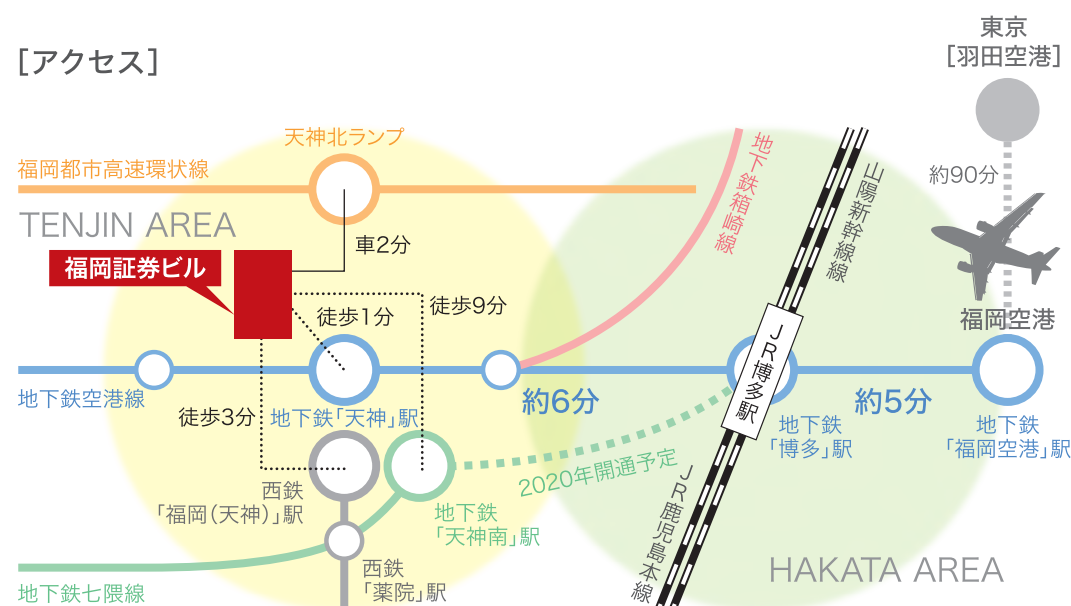


警備システム
24時間機械警備で入退室可能

「天神」は九州随一の商業都市。

百貨店をはじめ、多くの商業施設が集積し、平日・休日を問わず多くの来街者で賑わいます。天神の明治通りは、その中においてビジネスストリートとして、金融機関を中心に多くの日本を代表する企業が集積しております。福岡証券ビルは明治通りの中心近くに立地し、ビジネス・商業の拠点として遺憾なくそのポテンシャルを発揮いたします。天神中央公園、警固公園などの緑地も多く、ビジネスマンをはじめとした多くの来街者の憩いの場となっております。

〔アクセス〕



福岡市天神・明治通り

- 商業施設**
- 福岡三越
 - 博多大丸
 - 福岡バルコ
 - 岩田屋本店
 - パーニーズニューヨーク福岡店 など

- 行政機関**
- 福岡市役所
 - 福岡中央区役所
 - 中央警察署
 - 福岡検察庁
 - 福岡法務局 など



福岡三越



博多大丸



岩田屋本店



福岡市役所



日本銀行福岡支店



天神中央公園

- 銀行**
- 日本銀行福岡支店
 - 三菱東京UFJ銀行福岡支店
 - みずほ銀行福岡支店
 - 新生銀行福岡支店
 - 福岡銀行本店 など

- 証券**
- 福岡証券取引所
 - 野村証券福岡支店
 - 大和証券福岡支店
 - SMBC日興証券福岡支店
 - 丸三証券福岡支店 など

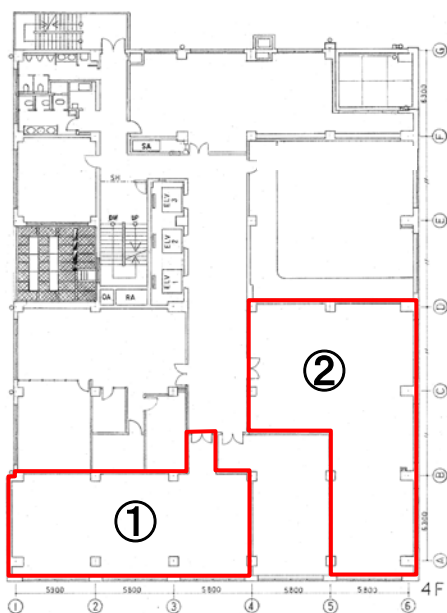
【福岡証券ビル募集区画】

	階	面積	賃料（月額・共込）	敷金	入居時期	備考
①	4	145.90 ㎡ (44.13 坪)	相談	月額賃料 の 12 カ月分	即入居可	定借契約 2028 年 3 月末迄(※)
②	4	188.35 ㎡ (56.97 坪)			即入居可 (間仕切壁あり)	
③	5	81.35 ㎡ (24.60 坪)			即入居可	
④	7	172.15 ㎡ (52.07 坪)			即入居可	

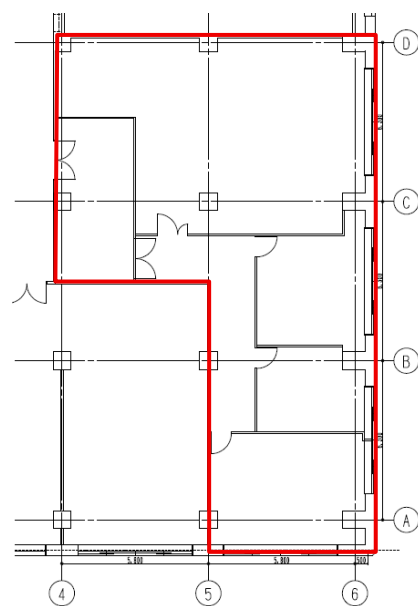
※2028 年 4 月以降の運用は未定

【募集区画平面図】

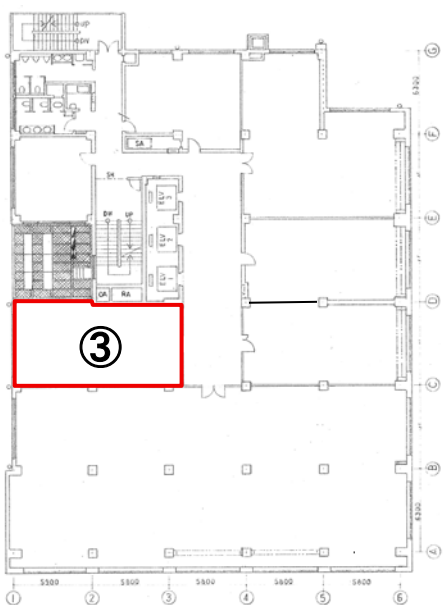
4 階



4 階 ②区画 レイアウト図



5 階



7 階

