

confidential

HEIWA REAL ESTATE GROUP

---

一番町平和ビル（仙台市青葉区一番町所在）

店舗区画 募集概要

## 周辺業務・商業環境

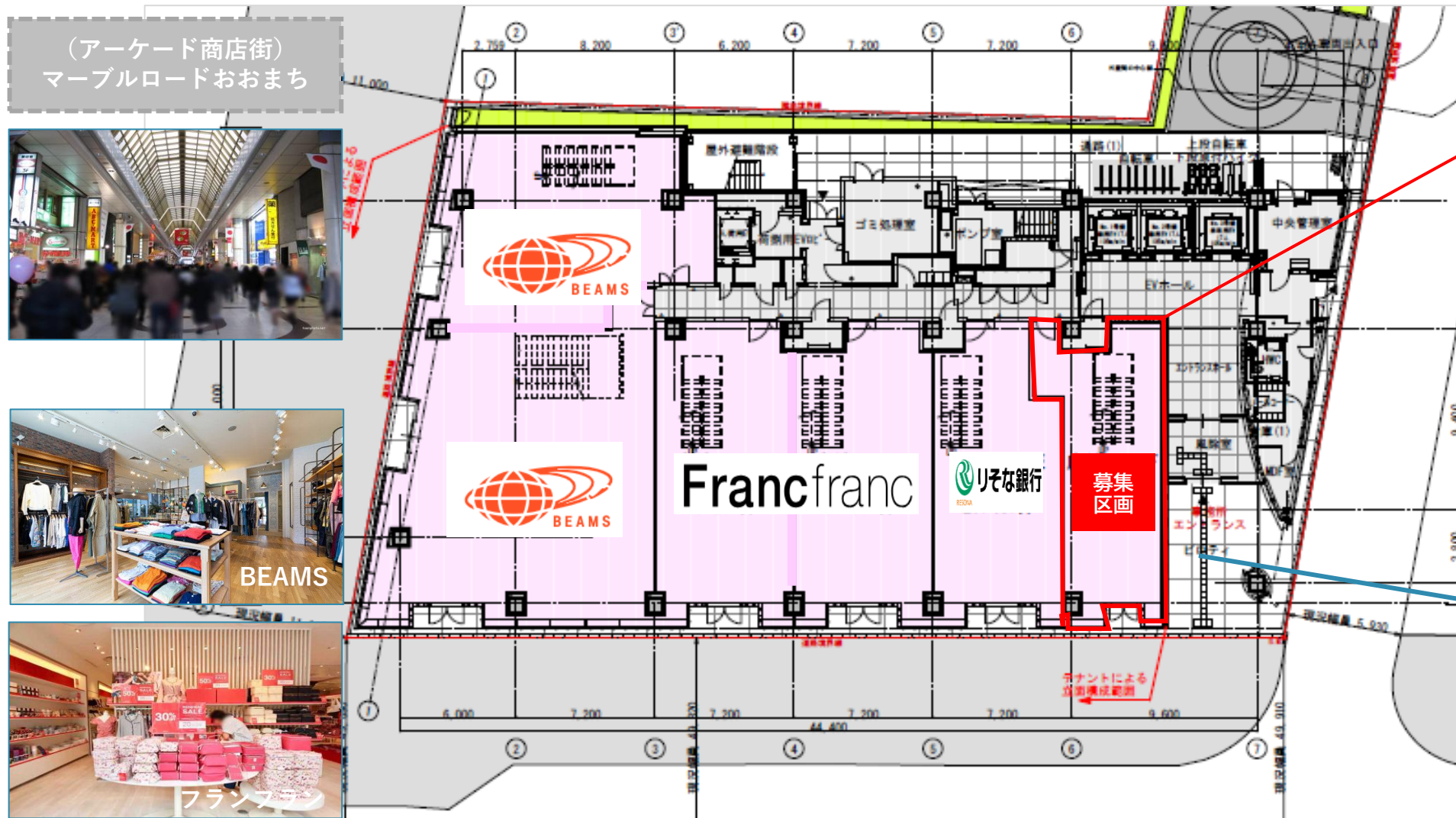
- 東二番丁通りに所在する大手法人ワーカー（三井物産、みずほ銀行、七十七銀行本店他）の集客が期待可能
- 周辺徒歩圏に「グッチ」 「ルイ・ヴィトン」等ハイブランドも集積、買回品から専門品まで幅広い層の集客が期待可能



※藤崎百貨店（売上474億円/2025.2）

# 他区画のテナント様の顔ぶれ

- 集客力の高い「BEAMS」「フランフラン」と並び、顔を出せる募集区画



(アーケード商店街)  
マールロードおおまち

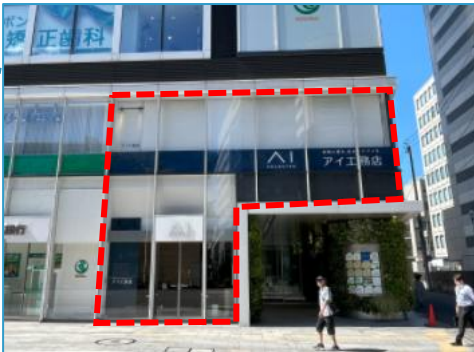
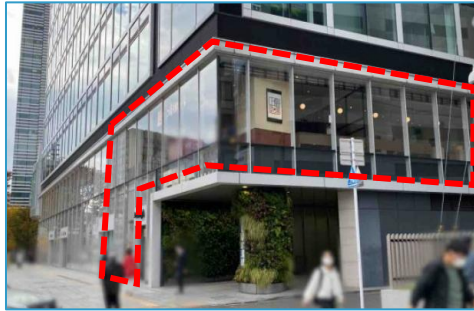


**募集区画**

1-2階メゾネット  
266.79㎡  
(約80.70坪)

-内訳-

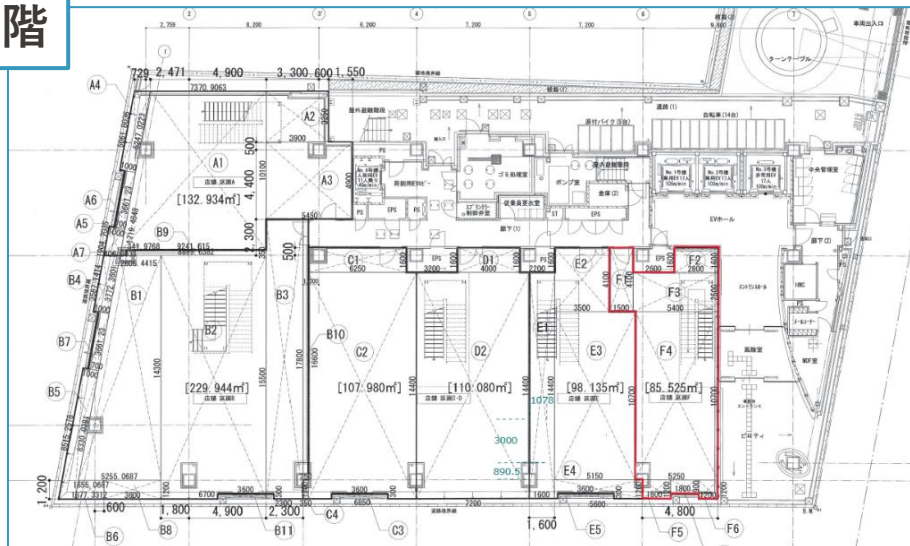
1階 約25坪  
2階 約55坪



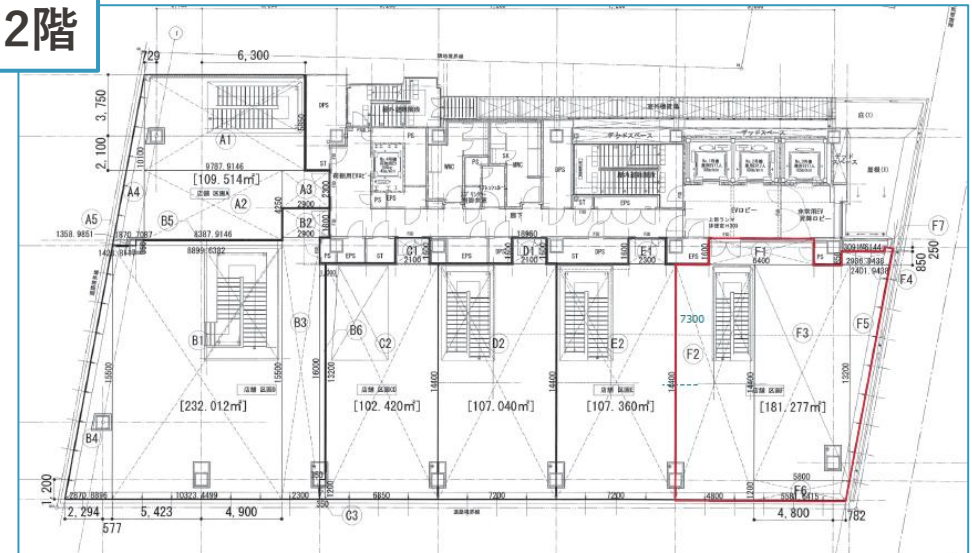
## 募集条件

階	賃貸面積	賃料 (坪単価)	共益費	敷金	入居可能 時期	備考
1-2階	266.79㎡ 約80.70坪 (1階25坪、2階55坪)	相談	賃料 に含む	12ヵ月	2026/1/1	<ul style="list-style-type: none"> <li>賃料は、総務省統計局が毎年4月に公表する前年度の平均消費者物価指数に連動して毎年当該年度4月1日付にて自動改定（増減あり）</li> <li>メゾネットタイプ店舗</li> <li>軽飲食可（重飲食不可）、物販可／スケルトン渡し</li> <li>定期借家契約（終期：2032年3月末日）</li> <li>別途、消費税、水光熱費、清掃費、町会費が発生</li> <li>売上報告規定あり</li> </ul>

### 1階



### 2階



※図面と現況が異なる場合、現況を優先いたします。

## 物件概要

- 住所：宮城県仙台市青葉区一番町三丁目6番1号
- 交通：市営地下鉄南北線「広瀬通」駅徒歩2分  
：市営地下鉄東西線「青葉通一番町」駅徒歩4分  
：JR「仙台」駅徒歩9分
- 構造：鉄骨造（制震構造）、地上10階
- 竣工年：2012年1月
- 床荷重：500kg/m<sup>2</sup>
- 設計者：株式会社三菱地所設計
- 施工者：大成建設株式会社

## 設備概要

- 使用時間：制限なし（ICカードにより24時間入退出可）
- 正面玄関：全日7:30～21:30 開扉
- 警備：有人（7:30～22:00）及び機械警備
- エレベーター：乗用17人乗り3基
- 駐車場：機械式42台

## その他

- 休館日 年次停電（毎年11月22日午後9時から翌日11月23日（祝日・勤労感謝の日）午前6時まで）

## 3～10階の主な入居テナント様

3～10階の主な入居テナント様

- NIPPON STEEL
- 岡三証券 (OKASAN SECURITIES)
- ZÉNSHO
- A/ アートネイチャー
- RECRUIT
- BAYER
- 日本司法支援センター 法テラス (HOKEN ICHIBA)
- 保険市場 (HOKEN ICHIBA)
- 一番町平和ビル医療モール 皮膚科 (ともみ皮フ科)
- 一番町 堀耳鼻咽喉科
- 022-265-0515 一番町平和ビル医療モール さはた内科クリニック
- 医療法人木島医院 一番町きじまクリニック
- 医療法人杉田医院 杉田眼科
- Natural Medix (薬局 ナチュラル・メディクス)
- 川又整形外科クリニック (川又整形)
- hair make BEHIVE ichibancho Aveda
- Zwei