

■ クアトロ室町ビル



建物概要

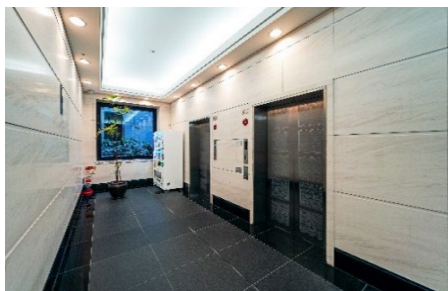
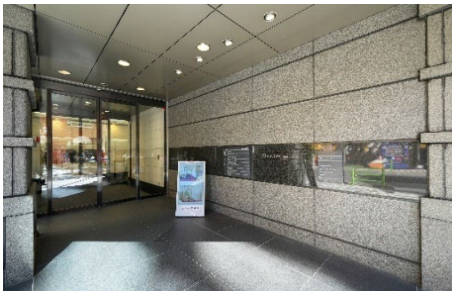
- 所在地 : 東京都中央区日本橋室町4-1-6
- 交通 : JR総武本線「新日本橋」駅徒歩3分
: 東京メトロ銀座線・半蔵門線
: 「三越前」駅徒歩3分
: JR「神田」駅徒歩3分
- 構造 : 鉄骨造・一部鉄筋コンクリート造
- 規模 : 地下1階 地上9階
- 延床面積 : 7,536.65㎡(2,279.84坪)
- 竣工 : 2003年4月
- 天井高 : 2.800mm
- 施工会社 : (株)竹中工務店
- 設計会社 : (株)ナイス・パートナーズ
- 床荷重 : 300kg/㎡

設備概要

- 使用時間 : 制限なし(カードにより24時間入退出可能)
- 正面玄関 : 8:00~20:00開扉
- 警備 : 有人(8:00~18:00)および機械警備
- 空調 : 個別空調EHP+換気ロスナイ
- エレベータ : 乗用 2基(1,150kg/台)
- フロア : OAフロア(100mm)
- 光ケーブル : ビル本体へ引込みあり
- 電気容量 : 電灯200A、動力引込可
- 駐車場 : 機械式25台

☆お薦めポイント

- ・ 3駅6線利用可能な好立地
- ・ 日銀通り沿いの角地に立つ高い視認性
- ・ 天高2,800mmの開放的な貸室空間



※記載事項と現状が異なる場合、現状を優先させていただきます。

国土交通大臣(16)第126号



〒103-8222 東京都中央区日本橋兜町1-10 取引態様/貸主
※平和不動産プロパティマネジメント(株)が貸主代理となります。

お問い合わせ
ビルディング事業部
TEL: 03-3666-0185

■ クアトロ室町ビル

募集条件

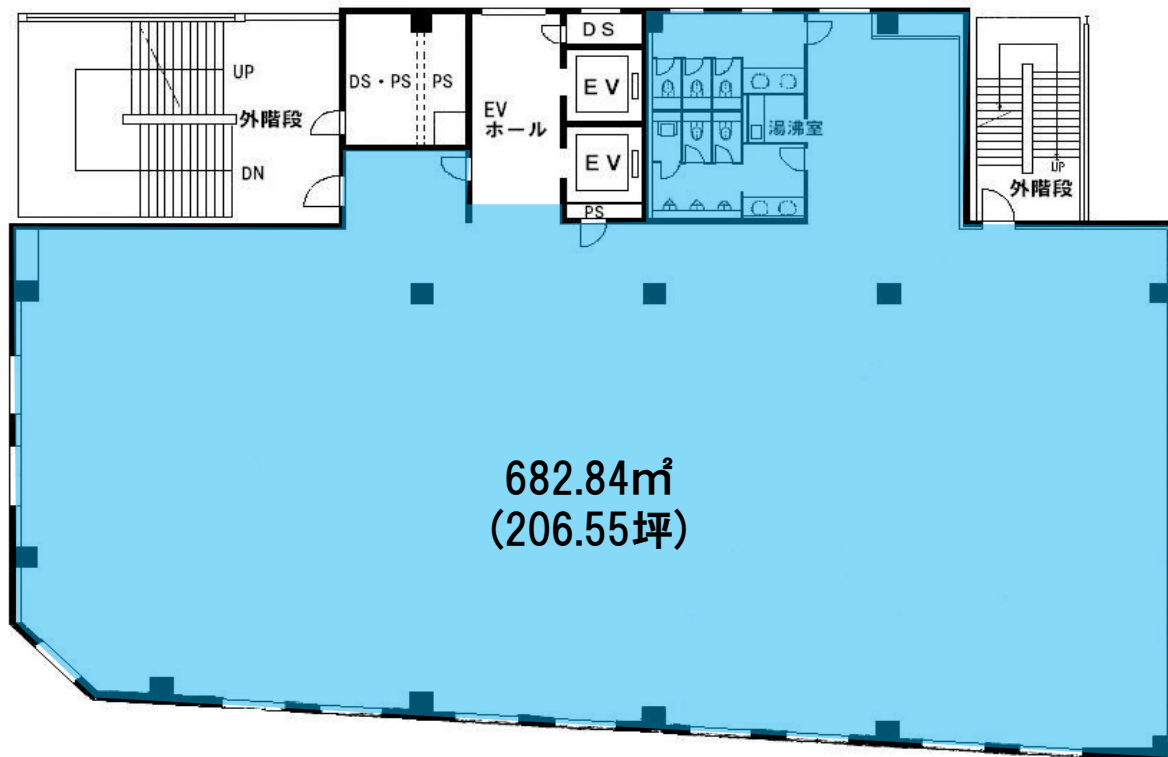
階	賃貸面積	賃料 (坪単価)	共益費 (坪単価)	敷金	入居可能時期	備考
4	682.84㎡ (206.55坪)	相談	賃料に含む	12ヶ月	即	定借 事務所

※契約面積にトイレ・給湯室を含む

※他消費税・電気料・清掃費 等

平面図

■ 4階



※図面と現状が異なる場合、現状を優先させていただきます。

国土交通大臣(16)第126号



平和不動産株式会社

〒103-8222 東京都中央区日本橋兜町1-10 取引態様/貸主

※平和不動産プロパティマネジメント㈱が貸主代理となります。

お問い合わせ
ビルディング事業部
TEL: 03-3666-0185